

# SUWNICE STANDARDOWE

Lifting  
your  
world.



943805660



**GH**  
CRANES & COMPONENTS



GH  
www.ghcranes.com

16t

# Spis Treści

---

WSTĘP	4
SUWNICE POMOSTOWE	10
SUWNICE BRAMOWE	14
SUWNICE KONSOLOWE	18
PODZIAŁ SUWNIC ZE WZGLĘDU NA RODZAJ DŹWIGARA	20
SCHEMAT POŁĄCZEŃ MIĘDZY DŹWIGAREM I WÓZKIEM JAZDY SUWNICY	21
NAJCZĘŚCIEJ POJAWIAJĄCE SIĘ ROZWIĄZANIA	22
DODATKI GH	24
WIĘKSZA PRODUKTYWNOŚĆ	26
BEZPIECZEŃSTWO I AKCESORIA	27
INNOWACJA I PRZYSZŁOŚĆ	28
GRUPA GH	30

# GH

## Suwnice standardowe

### MAKSYMALNA NIEZAWODNOŚĆ ROZWIĄZANIA STOSOWANYCH W MECHANIZMACH PODNOSZENIA.

W GH pracujemy, aby dostarczyć naszym klientom ROZWIĄZANIA, których potrzebują. Każdy produkt jest dopasowany do wymagań odbiorców.

Nasze maszyny zostały zaprojektowane i zbudowane w taki sposób, aby być niezawodne i trwałe.

Zawsze myślimy o tym, jak zwiększyć produktywność, mając na uwadze bezpieczeństwo oraz ochronę środowiska.

Posiadamy światową sieć serwisową dla zapewnienia oryginalnych części zamiennych oraz stałej konserwacji i odpowiedniej naprawy w każdej chwili.

Wszystko, aby nasi klienci nigdy się nie zatrzymywali.



#### DOSTĘPNOŚĆ

Przykładamy wagę do tego, by być blisko naszych klientów, rzeczywistości i potrzeb działalności, w celu zapewnienia im możliwie najlepszej obsługi.



#### JAKOŚĆ

Zobowiązujemy się do tworzenia innowacyjnych rozwiązań technologicznych charakteryzujących się wysoką jakością.



#### INDYWIDUALNE PODEJŚCIE

Reprezentujemy grupę osób zobowiązaną do oferowania najwyższej jakości i obsługi naszych klientów.





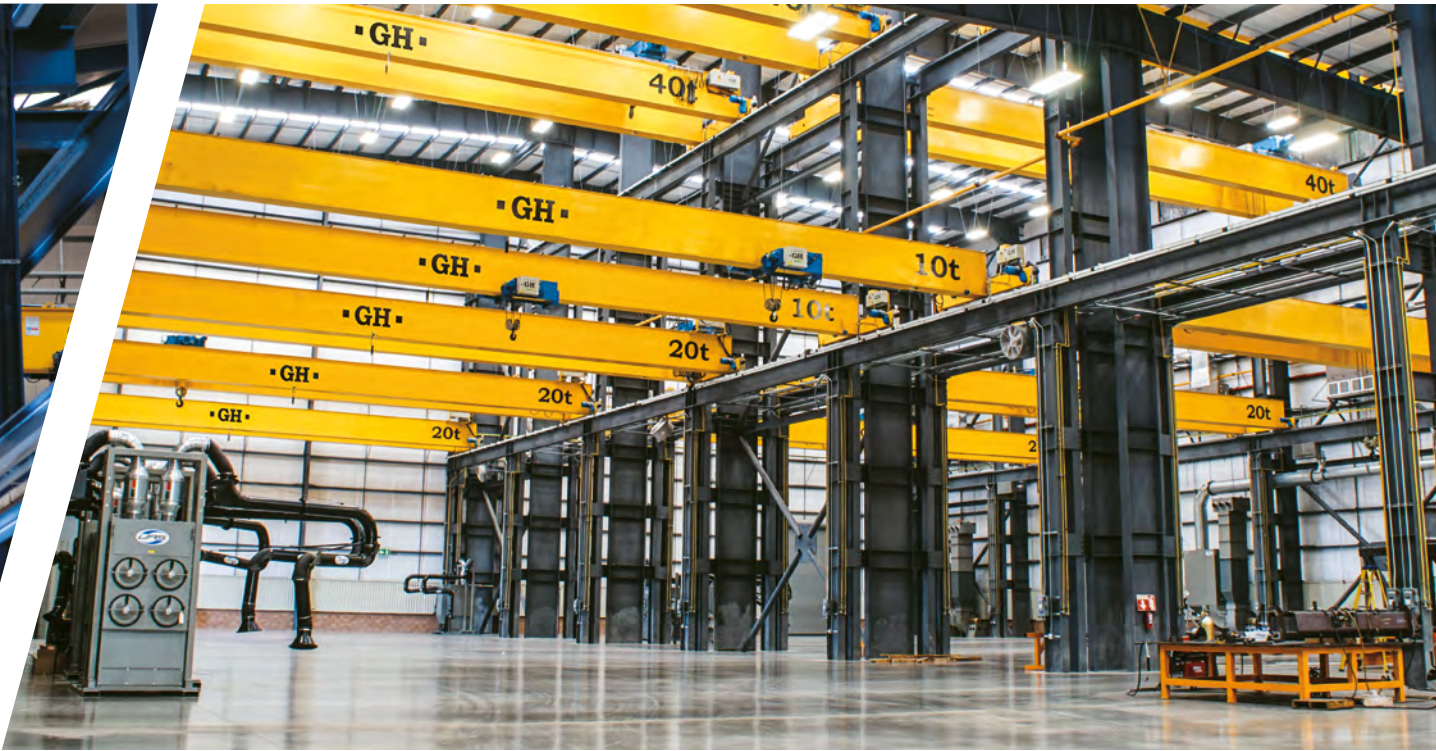
Suwnice  
POMOSTOWE



Suwnice  
BRAMOWE



Żurawie  
KONSOLOWE



# 65 LAT DOŚWIADCZENIA W PROJEKTOWANIU I PRODUKCJI SUWNIC



Pragniemy, by być zawsze o jeden krok przed innymi. Sprawilo to, że jesteśmy pionierami zastosowania nowych technologii w produktach standardowych.

Posiadanie własnej fabryki umożliwia nam wprowadzenie innowacji w celu zaoferowania korzyści finansowych, produkcyjnych oraz zapewnienia bezpieczeństwa naszych klientów.

Jako pierwsi zastosowaliśmy napęd o zmiennej prędkości we wszystkich mechanizmach.

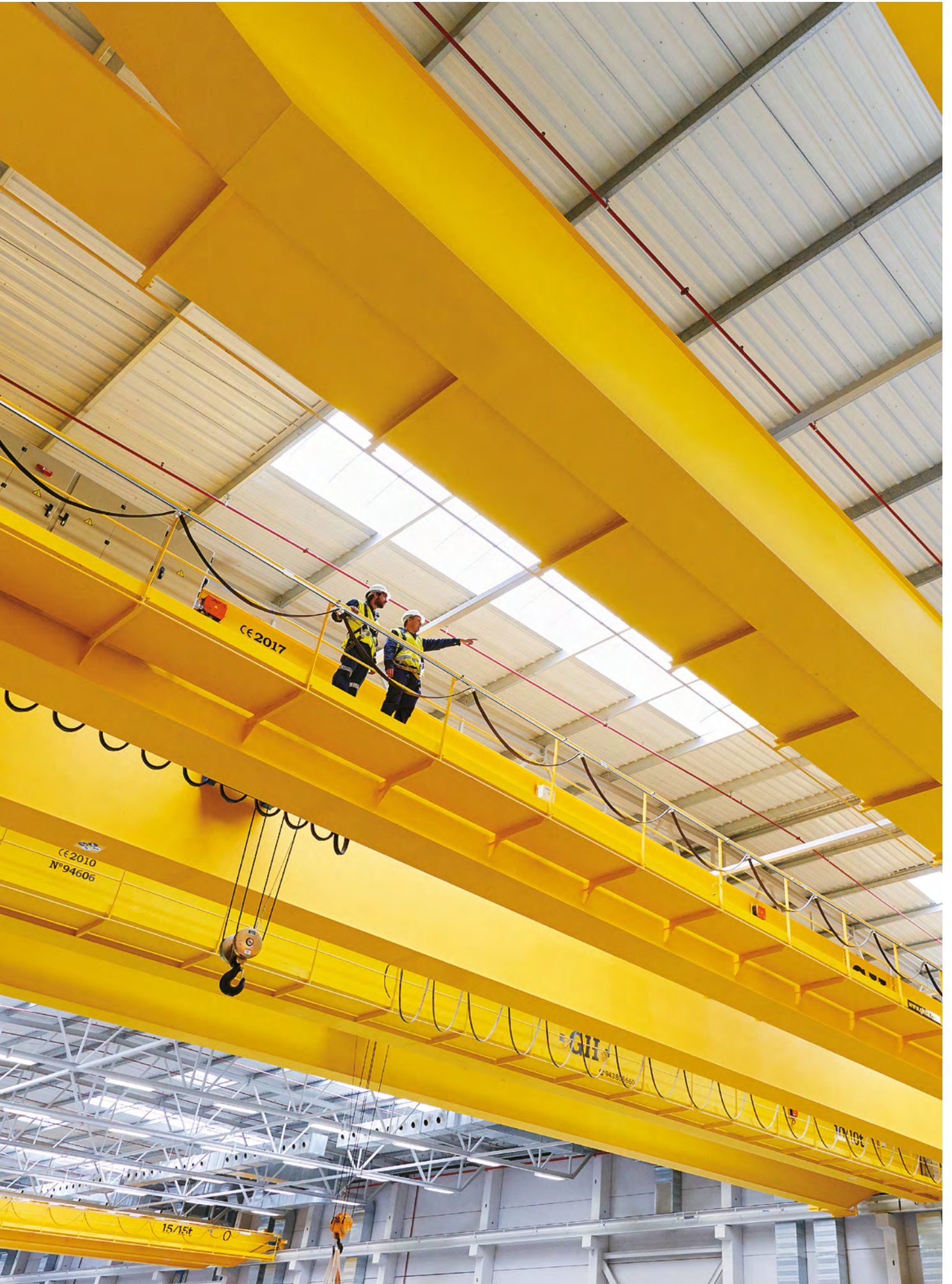
Naszym innowacyjnym rozwiązaniem jest COREBOX: jest to jednostka inteligentna, która umożliwia monitorowanie działania suwnicy, także w sposób zdalny.

Członkowie:



中国重型机械工业协会  
China Heavy Machinery Industry Association









# WYMAGANIA NASZYCH KLIENTÓW TO NIESAMOWITA MOTYWACJA

Praca dla przedsiębiorstw będących liderami w branży to ogromna satysfakcja, ale również wielkie wyzwanie. Oni najlepiej wiedzą, czego potrzebują. Wymagają szybkich odpowiedzi i skutecznych rozwiązań. W związku z tym, że wierzą w nas, są dla nas największą motywacją.

## KLIENCI, KTÓRZY UFAJĄ GH:

- ACCIONA
- ACERINOX
- ACEROMEX
- ACEROS AREQUIPA
- AÇOTEL
- AERIS ENERGY
- AIRBUS
- AKE INFRASTRUCTURE
- ALSTOM
- AQUALIA
- ARCELORMITTAL
- AUBERT & DUVAL
- AVIANCA
- BOUYGUES
- BREMBO
- BUDIMEX
- CAF
- CATERPILLAR
- CEMENGAL
- CHANTIERS DE L'ATLANTIQUE
- CIE AUTOMOTIVE
- GRUPO PRIFER / J. PRIOR
- CODEME
- COMANSA
- COPACHISA
- COSENTINO
- DANFOSS
- DANOBAT
- DIAMOND C TRAILERS
- DOOSAN
- EAGLE RAIL CAR
- ELECNR
- EMBRAER
- FAURECIA
- FIAT
- FINANZAUTO
- FCC
- FERROVIAL
- FUNDIFAS
- GAMESA
- GENERAL ELECTRIC
- GESTAMP
- GPI TANKS
- GUARDIAN GLASS
- HARBIN HAFEI
- AIRBUS COMPOSITE
- HEIMBACH
- HONGDU AVIATION
- HYUNDAI
- INDAR
- INTEGRITY TOOL & MOLD
- JIULI
- KOMATSU
- KONSORCJUM STALI
- LIEBHERR
- LLAXTA
- MAHINDRA
- METALS USA
- MOLDTECH
- MTU
- NAVANTIA
- NATIONAL OILWELL VARCO
- NISSAN
- NOVARES
- NORDEX
- NORTHEAST PRECAST
- OPTIMUS STEEL
- PICHON
- POWER ELECTRONICS
- RENFE
- RELIABLE REBAR
- RSTEEL FÁBRICA DE TUBOS METÁLICOS
- SAICA
- SAKANA
- SAMASZ
- SEAT
- SERMEFIT
- SIDERPERU
- SHIMIZU
- SHOUGANG
- SIAM CEMENT GROUP
- SIEMENS
- SOFIDEL
- STADLER RAIL
- STALPROFIL
- STECON
- TALGO
- TECNOARANDA
- TINDALL
- TRINITY INDUSTRIES
- VALE
- VOLVO
- WUTKOWSKI



# Suwnice Pomostowe

Posiadają bardzo solidną konstrukcję o wysokim poziomie standaryzacji. Ich modułową konstrukcję można dostosować do wszelkich potrzeb. Suwnice te zawierają wysoce niezawodne komponenty i nadają się do szerokiego wachlarza zastosowań.

Optymalne dopasowanie struktury suwnicy i urządzeń mechanicznych (do podnoszenia, sterowania i przenoszenia) pozwala zmaksymalizować zasięg i optymalnie wykorzystać przestrzeń.

W zależności od budowy, suwnice natorowe dzielimy na dwie grupy:

## SUWNICA POMOSTOWA JEDNODŹWIGAROWA

Standaryzacja suwnic w układzie jednodźwigarowym sprawia, że są one zoptymalizowane dla maksymalnego wykorzystania przestrzeni przy jednoczesnym użyciu wciągników linowych, co czyni je dużo lepszymi.

## SUWNICA POMOSTOWA DWUDŹWIGAROWA

Suwnice dwudźwigarowe dzięki użytemu systemowi obliczeń, mają dopasowaną masę i w ten sposób zmniejszone są obciążenia konstrukcyjne, a jednocześnie zwiększona jest stabilność w trakcie obsługi ładunków o dużej objętości.





# SUWNICE PODWIESZANE

Suwnica podwieszana umiejscowiona jest na szynach wbudowanych w dach budynku.

To rozwiązanie lubiane przez większość klientów.

Jest łatwe w dostosowaniu do struktury budynku.

I najbardziej wskazane dla suwnic o wysokiej ładowności.



UDŹWIG:  
**JEDNODŹWIGAROWY 1 t- 20 t**  
**DWUDŹWIGAROWY 1 t- 63 t**



ROZPIĘTOŚĆ:  
**DO 39 m.**

W zależności od potrzeb klienta możemy uzyskać inne rozpiętości i udźwigi.

Pomaga nam w tym wciągarnik zsynchronizowanego podnoszenia TWIN HOIST (do 200 ton) oraz wciągarki otwarte (do 400 ton)

## SUWNICA PODWIESZANA JEDNODŹWIGAROWA



## SUWNICA POMOSTOWA DWUDŹWIGAROWA



# SUWNICE PODWIESZANE

Suwnica podwieszana umiejscowiona jest na szynach wbudowanych w dach budynku.

To najlepsze rozwiązanie, kiedy nie ma możliwości zbudowania struktury nośnej dla suwnicy podwieszanej.

Może posiadać wsporniki, aby dotrzeć do trudnodostępnych miejsc, a nawet przenosić wciągarki pomiędzy suwnicami.



UDŹWIG:

**JEDNODŹWIGAROWY 1t- 20t**  
**DWUDŹWIGAROWY 1t- 20t**



ROZPIĘTOŚĆ:

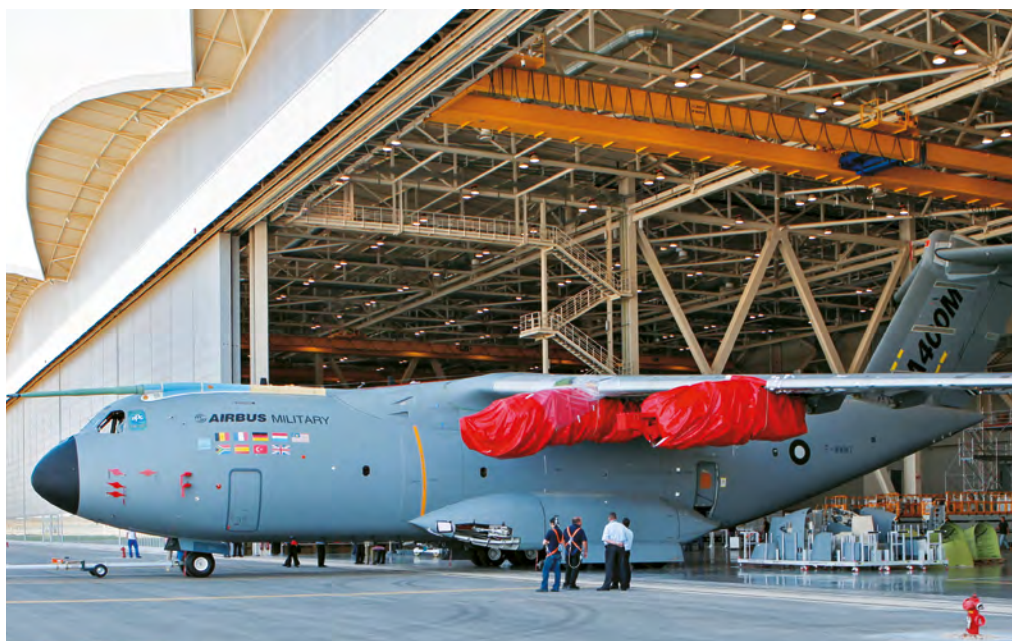
**DO 39 m.**

W przypadku suwnic podwieszanych jesteśmy w stanie uzyskać udźwig do 25 ton w układzie jednodźwigarowym i dwudźwigarowym.

## SUWNICE PODWIESZANE JEDNODŹWIGAROWE



## SUWNICA PODWIESZANA DWUDŹWIGAROWA





# Suwnice bramowe

GH jest światowym liderem w projektowaniu i produkcji suwnic bramowych o wielu zastosowaniach.

GH dostosowuje produkcję swoich suwnic do indywidualnych potrzeb i sytuacji każdego klienta, zawsze biorąc pod uwagę rodzaj wykonywanej pracy lub ładunku, który ma być obsługiwany.

Doświadczenie zdobywane od 1958 roku potwierdza, że jesteśmy specjalistami w zakresie projektowania i produkcji suwnic bramowych i półbramowych.

W zależności od budowy, suwnice bramowe dzielimy na dwie grupy:

## **SUWNICA BRAMOWA JEDNODŹWIGAROWA**

Suwnice bramowe jednodźwigarowe łączą w sobie lekkość i maksymalne wykorzystanie przestrzeni.

## **SUWNICA BRAMOWA DWUDŹWIGAROWA**

Suwnice bramowe dwudźwigarowe oferują maksymalną stabilność w celu obsługi ładunków o dużej objętości oraz dużym obciążeniu dzięki swojej optymalnej konstrukcji. Jest to najbardziej optymalne rozwiązanie dla suwnic o dużym udźwigu.





# SUWNICA BRAMOWA

Suwnica bramowa, która posiada podstawy po obu stronach porusza się po szynie jezdnej. Jest to rozwiązanie dla prac na zewnątrz, gdy nie ma potrzeby budowy hali.



UDŹWIG:

**JEDNODŹWIGAROWY 1 t- 20 t**  
**DWUDŹWIGAROWY 1 t- 63 t**



ROZPIĘTOŚĆ:

**DO 34,5 m.**

## SUWNICA BRAMOWA JEDNODŹWIGAROWA



## SUWNICA BRAMOWA DWUDŹWIGAROWA



W zależności od potrzeb klienta możemy uzyskać inne rozpiętości oraz udźwigi.

Pomaga nam w tym wciągarnik zsynchronizowanego podnoszenia TWIN HOIST (do 200 ton) oraz wciągarki otwarte (do 400 ton)



# SUWNICA PÓŁBRAMOWA

Szyny jezdne suwnic półbramowych mogą znajdować się na różnych wysokościach. W zależności od potrzeb klienta jeden z torów może znajdować się bezpośrednio na posadzce, a drugi na belce podsuwnicowej zamontowanej na konstrukcji budynku.

Jest to bardzo praktyczne rozwiązanie w przypadku, gdy nie jest konieczne pokrycie całej szerokości hali.



UDŹWIG:

**JEDNODŹWIGAROWY 1t- 20 t**  
**DWUDŹWIGAROWY 1t- 63 t**



ROZPIĘTOŚĆ:  
**DO 34,5 m.**

W zależności od potrzeb klienta możemy uzyskać inne rozpiętości i udźwigi.

Pomaga nam w tym wciągnik zsynchronizowanego podnoszenia TWIN HOIST (do 200 ton) oraz wciągarki otwarte (do 400 ton)

## SUWNICA PÓŁBRAMOWA JEDNODŹWIGAROWA



## SUWNICA PÓŁBRAMOWA DWUDŹWIGAROWA





# Suwnice konso- lowe

Suwnice konsolowe to dobre rozwiązanie, kiedy chcemy obsługiwać wiele stacji roboczych bez potrzeby pokrywania całej szerokości hali a także, kiedy jesteśmy ograniczeni ruchowo na poziomie podłoża.

Projekt wspornika można dostosować do konkretnych wymiarów szyn jezdnych w hali.



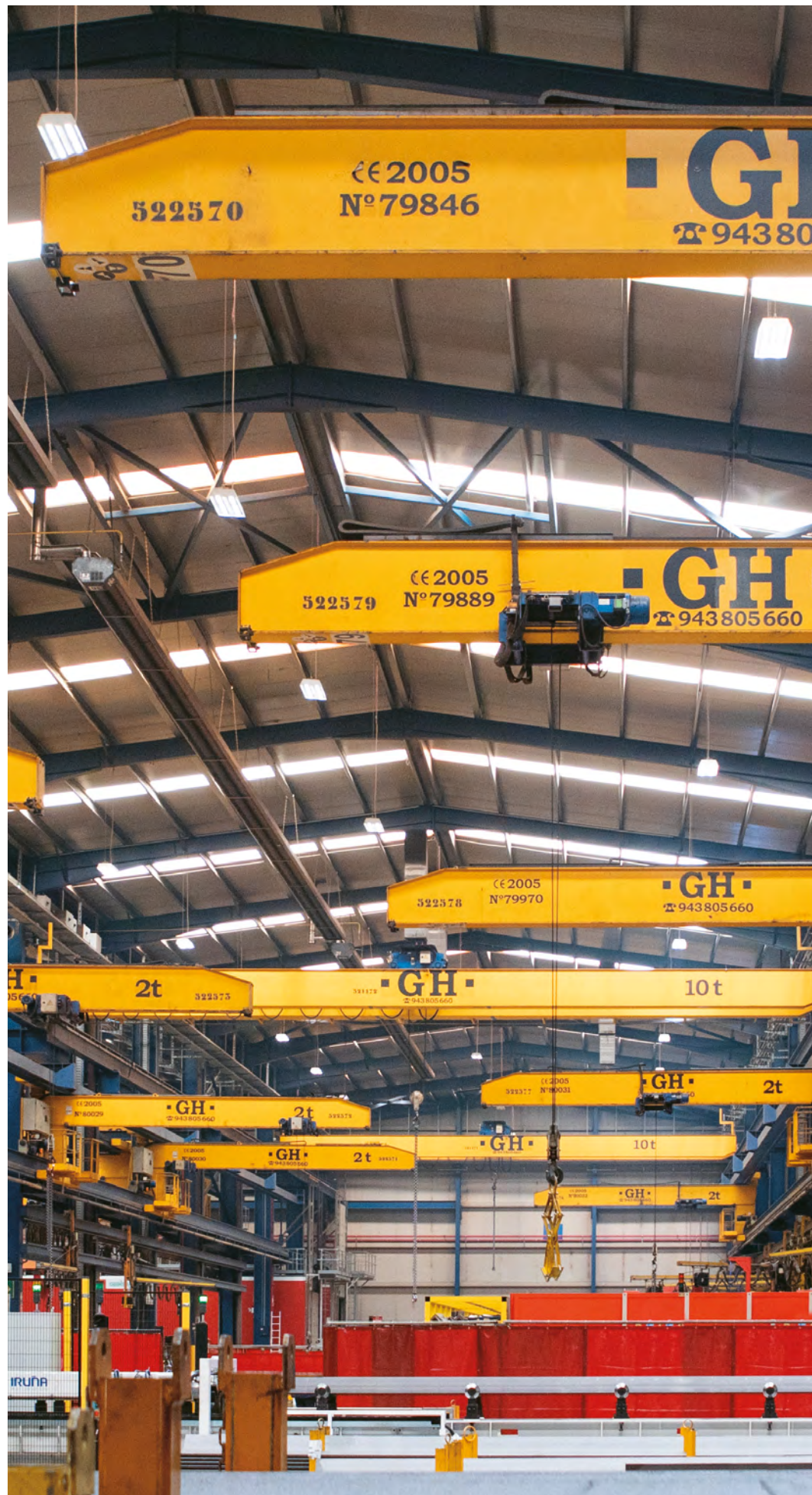
UDŹWIG:  
**1t-5t**



DŁUGOŚĆ RAMIENIA:  
**DO 8 m.**

W zależności od potrzeb klienta możemy uzyskać inne rozpiętości i udźwigi.

W przypadku suwnic konsolowych jesteśmy w stanie uzyskać do 10 ton w układzie jednodźwigarowym i dwudźwigarowym.





## SUWNICA KONSOLOWA JEDNODŹWIGAROWA



To najprostsze i najlżejsze rozwiązanie dla suwnic konsolowych.

## SUWNICA KONSOLOWA DWUDŹWIGAROWA



Suwnica konsolowa dwudźwigarowa jest wskazana dla większych udźwignięć oraz kiedy jest wymagana większa stabilność ładunku.

## RODZAJE SUWNIC ZE WZGLĘDU NA RODZAJ DŹWIGARA

GH CRANES&COMPONENTS zoptymalizowała projektowanie dźwigarów łącząc najbardziej zaawansowane programy obliczeniowe oraz

65-letnie doświadczenie w produkcji suwnic. W zależności od ich rodzaju, montowane są dźwigary typu skrzynkowego lub profilowane.

### DŹWIGAR SKRZYNKOWY

Są produkowane z blachy stalowej spawanej, w celu uzyskania przekroju prostokątnego.

Masa dolnego dźwigara zmniejsza ciężary przenoszone na budynek.

Są najbardziej wskazane do dużych udźwignięć i wielkich rozpiętości.

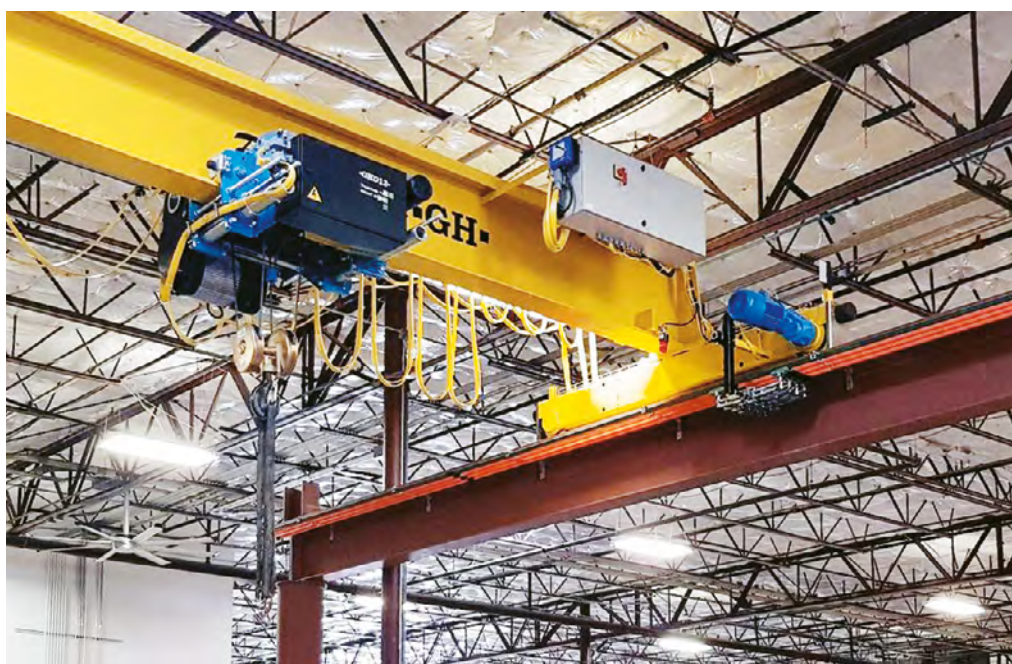


### DŹWIGAR PROFILOWANY

Produkowany z profili walcowanych dostępnych na rynku.

Jest łatwy w produkcji, dzięki czemu możliwa jest szybsza dostawa.

Jest najbardziej wskazany do niskich udźwignięć i niewielkich rozpiętości.

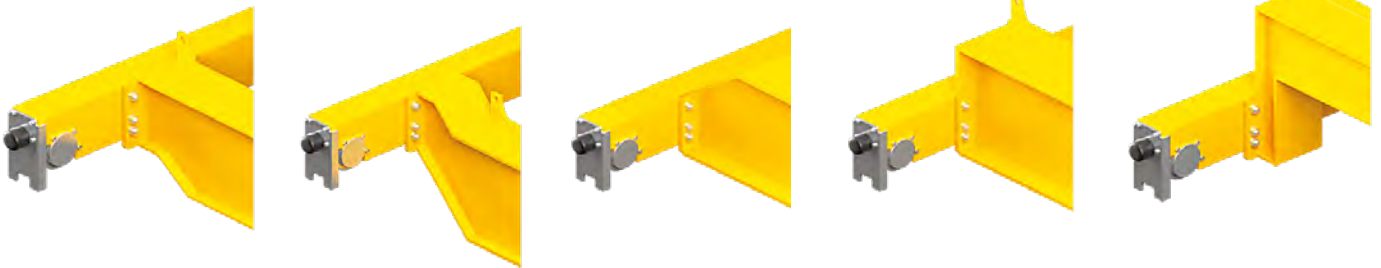


# SCHEMAT POŁĄCZEŃ POMIĘDZY DŹWIGAREM I CZOŁOWNICAMI

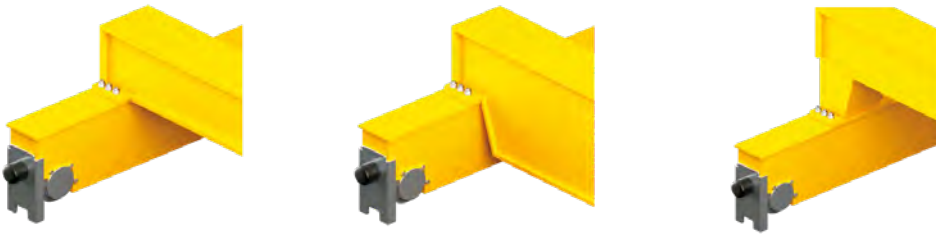
Opracowaliśmy wiele rozwiązań połączenia w celu zapewnienia maksymalnego wykorzystania dostępnej w hali przestrzeni.

## SUWNICE POMOSTOWE

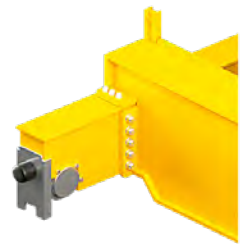
### 1. POŁĄCZENIE BOCZNE



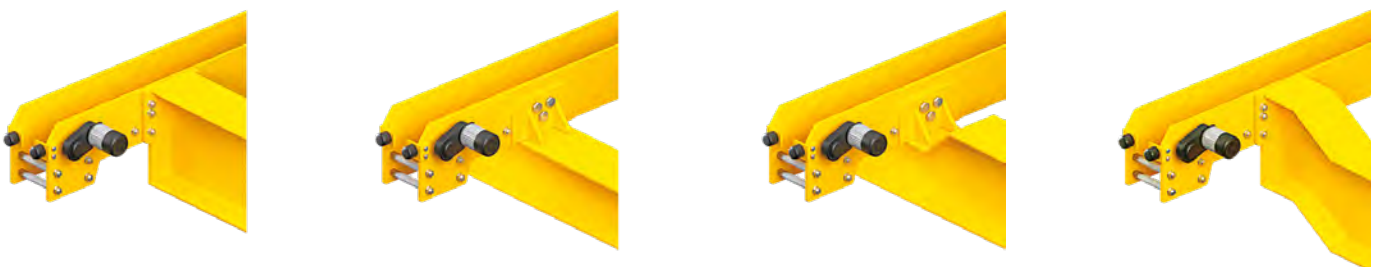
### 2. POŁĄCZENIE WIEŻOWE



### 3. POŁĄCZENIE BOCZNE I WIEŻOWE



## SUWNICE PODWIESZANE



## NAJCZĘŚCIEJ POJAWIAJĄCE SIĘ ROZWIĄZANIA

Bazując na naszych produktach standardowych, staramy się dokonać niezbędnych regulacji, by dostosować suwnice dokładnie do potrzeb klienta.



SUWNICA Z DWOMA WCIĄGARKAMI.

---



SUWNICA Z WCIĄGARKĄ Z DWOMA PODNOŚNIKAMI.

---



PODESTY DLA KONSERWATORÓW. PLATFORMY NA WÓZKU.

---



WCIĄGNIK O NISKIEJ ZABUDOWIE.

---



SUWNICA Z PODWÓJNYMI CZOŁOWNICAMI (OSIEM KÓŁ).



SUWNICA Z WCIĄGNIKIEM OBROTOWYM.

## STANDARDOWE WARUNKI ŚRODOWISKOWE.

**Standardowy zakres temperatur** roboczych naszych suwnic wynosi od -20C do +40C, zarówno do pracy wewnątrz, jak i na zewnątrz.

**Standardowy zakres wysokości roboczych** naszych żurawi wynosi od 0 do 1000 metrów nad poziomem morza.

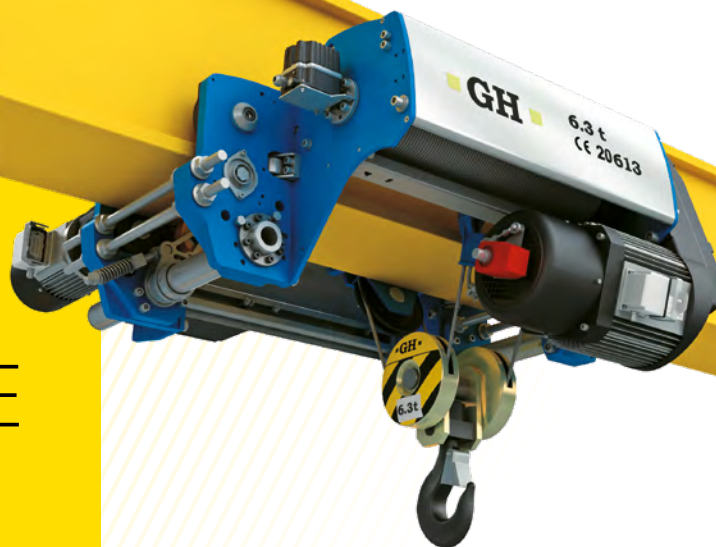
## INNE WARUNKI, KTÓRE SĄ MOŻLIWE.

**Inne temperatury i wysokości** są możliwe po dokonaniu niewielkich modyfikacji suwnicy.

Równocześnie, możemy dostosować nasze suwnice do użycia

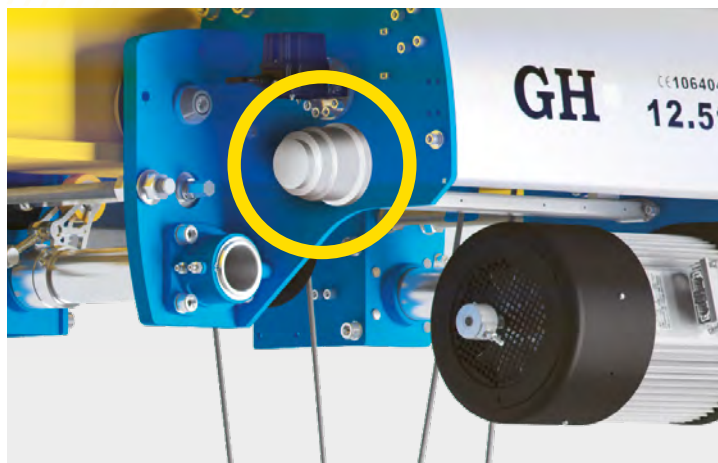
w różnych środowiskach, jak CYNKOWNIE, PRZEMYSŁ MORSKI, ŚRODOWISKO NARAŻONE NA KOROZJĘ, itd. łącznie z niezbędną ochroną do poziomu kategorii C2, C3, C4, C5(I) lub C5(M) zgodnie z normą UNE-EN ISO 12944-2.

# DODATKI GH, ABY TWORZYĆ MASZYNY JESZCZE BARDZIEJ NADZWYCZAJNE



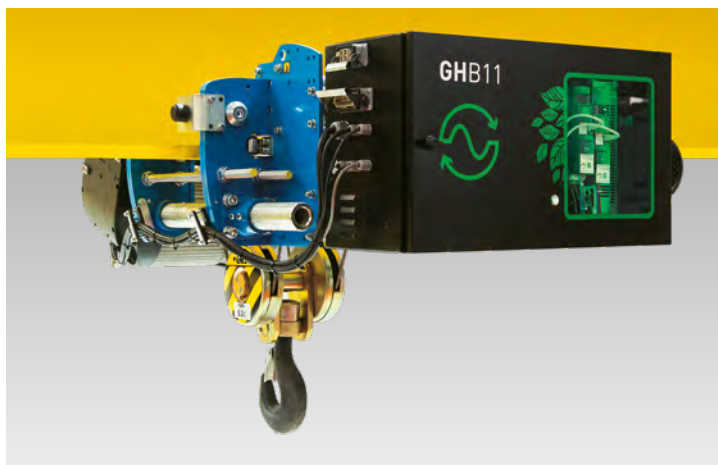
## DODATKOWY HAMULEC ODŚRODKOWY

Jest to autonomicznie działający system z urządzeniem mechanicznym, które wykorzystuje siłę odśrodkową, generowaną podczas opadania ładunku. Hamulec odśrodkowy jest połączony mechanicznie z bębnem wciągnika za pomocą układu zębata (hamulec) - korona (bęben), aby zapewnić możliwie największe bezpieczeństwo.



## FALOWNIK REKUPERACYJNY

Wbudowanie modułów regeneracyjnych do falowników umożliwia nam odzyskiwanie energii z hamowania w ten sposób, że energia elektryczna wraca do sieci. Zaletą dla klienta jest oszczędność energii, ochrona środowiska oraz zmniejszenie rachunku za telefon.





## INCOTANDEM

**INCOTANDEM** służy w sytuacjach, w których ten sam ładunek jest obsługiwany przy użyciu dwóch suwnic, a w założeniu chcemy uzyskać możliwie skuteczną synchronizację ruchów. Umożliwia sterowanie dwóch suwnic przy pomocy jednego radiowego systemu sterowania, przy mniejszym wykorzystaniu częstotliwości radiowych. Ponadto zmniejsza się liczba urządzeń do zainstalowania, uruchomienia i konserwacji.



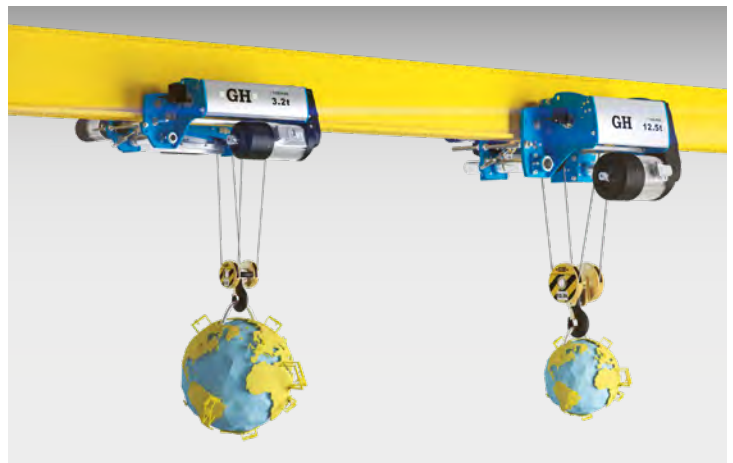
## CORE+ STABILITY

**CORE+ STABILITY** pomaga w utrzymaniu większej stabilności ładunku przy wyższych prędkościach. System ten redukuje automatyczne kołysanie się wciągніка, jak i suwnicy, spowodowane przyspieszaniem i hamowaniem, tym samym zwiększając wydajność i bezpieczeństwo pracy.



## CORE+ SYNCHRO

**CORE+ SYNCHRO** umożliwia łatwą i bezpieczną obsługę ładunków za pomocą dwóch wciągników (o tym samym lub różnym udźwigu) zamontowanych na jednej suwnicy. Utrzymuje automatycznie względną odległość pomiędzy dwoma hakami, zarówno w poziomie, jak i pionie, zwiększając wydajność i bezpieczeństwo. Zachodzi to bez komplikacji dla operatora, gdyż system podtrzymuje pozycje robocze automatycznie.



# WIĘKSZA PRÓDUKTYWNOŚĆ

## WIĘKSZA PRÓDUKTYWNOŚĆ ZA TĘ SAMĄ CENĘ.

W GH wiemy, że wytwarzać więcej w krótszym czasie to marzenie naszych klientów.

Dlatego jako pierwsi zaoferowaliśmy falownik na podnoszeniu w standardzie. Dzięki temu możliwe jest zwiększenie prędkości bez obciążenia o 60% i ulepszenie precyzji działania. Ponadto, GH oferuje w podstawowej opcji wyższą prędkość podnoszenia niż konkurencja.

**WYNIK: 25% większa produktywność.\***

## WBUDOWANIE SZEREGU UKŁADÓW, KTÓRE UŁATWIAJĄ BEZPIECZNE UŻYCIĘ I WYDŁUŻAJĄ ŻYWOTNOŚĆ MASZYN.

W GH uważamy, że bezpieczeństwo nie jest opcją, a obowiązkiem. Dlatego nasze suwnice posiadają napęd o zmiennej prędkości podnoszenia do normalnego hamowania oraz hamulec elektromagnetyczny tylko do hamowania postojowego oraz awaryjnego. Dodatkowa pozycja bezpieczeństwa na końcu biegu podnośnika oraz ogranicznik obciążenia szeregowego.

**WYNIK: większe bezpieczeństwo i większa żywotność.**

## INTELIGENTNE SYSTEMY W STANDARDZIE

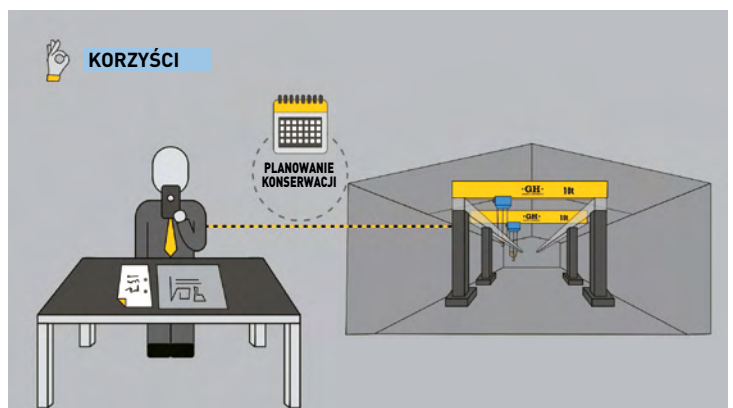
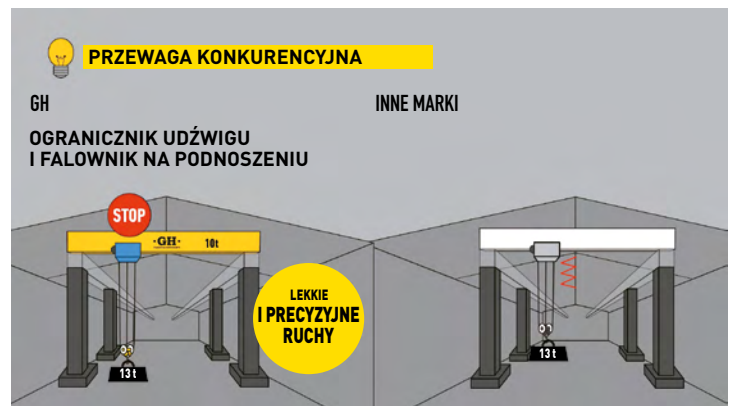
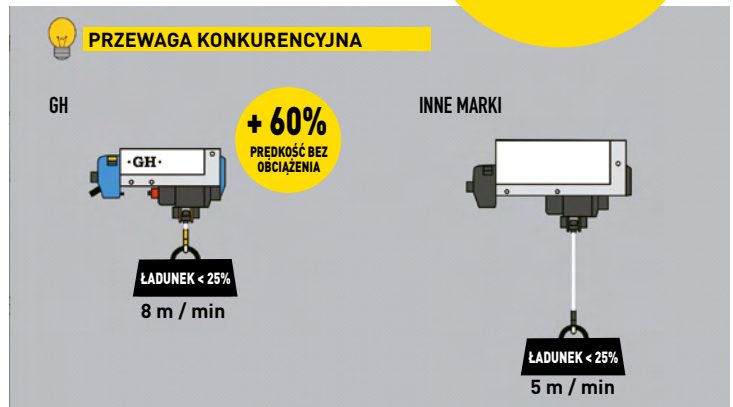
Dużo lepiej jest zapobiegać problemom niż je rozwiązywać. Dlatego opracowaliśmy unikalny na rynku inteligentny moduł sterowania.

COREBOX.

Posiada funkcje zapisu, komunikacji, działania i bezpieczeństwa. W ten sposób klient GH poznaje stan urządzenia w czasie rzeczywistym i może zaplanować jej konserwację.

**WYNIK: większa produktywność mniejszym kosztem.**

**WBUDOWANY  
FALOWNIK NA  
PODNOSZENIU PRZY  
UDŹWIGACH DO 20 TON**  
Opcjonalnie 21-63 ton



\* Wzrost produktywności obliczony w typowym cyklu, z przemieszczeniem pionowym o 2.5 metra i przesunięciem mostu o 40 metrów.

# BEZPIECZEŃSTWO TO PODSTAWA

ŻADNA SUWNICA GH nie rozpocznie pracy dopóki nie zostaną włączone wszystkie obowiązkowe oraz dodatkowe elementy bezpieczeństwa.



ELEKTRONICZNY OGRANICZNIK UDZWIĘGU



WYŁĄCZNIK AWARYJNY



WYŁĄCZNIK KRAŃCOWY JAZDY



WYŁĄCZNIK KRAŃCOWY PODNOSZENIA



CZUJNIK ANTYKOLIZYJNY



SYGNAŁ ŚWIETLNY I DŹWIĘKOWY

# AKCESORIA

Lubimy dbać o każdy szczegół. Nasze żurawie, oprócz tego, że są solidne i bezpieczne, posiadają szeroki katalog akcesoriów w celu nadania im lepszej wydajności.



STEROWANIE RADIOWE



ZINTEGROWANE ZARZĄDZANIE AKCESORIAMI



ZINTEGROWANE ZARZĄDZANIE AKCESORIAMI



OŚWIETLENIE LED



WYŚWIETLACZ MASY



SZAFKA NIERDZEWNA



MOCOWANIE



WIATROMIERZ

# Innowacja i przyszłość

# 4.0

## ZOBOWIĄZANIE WOBEC PRZYSZŁOŚCI

Linie badawcze dotyczące zrównoważonego rozwoju oraz ochrony środowiska, monitorowanie urządzenia, by uczynić je inteligentnym oraz zastosowanie w tym celu koncepcji "przemysł 4.0", oprócz użycia najbardziej zaawansowanych technologii komunikacyjnych, przenoszą nas w przyszłość. Zobowiązują nas do ciągłego wysiłku, aby wnieść wartość dodaną na rachunek zysków i strat wszystkich naszych klientów.



CoreBox. Nowa generacja elektronicznego ogranicznika ciężaru, która pozwala zarządzać i kontrolować suwnice nieważne, gdzie jesteśmy.

## ZOBOWIĄZANI DO ZRÓWNOWAŻONEGO ROZWOJU

Nasza strategia rozwoju i badań i nasze zobowiązanie, by być wszechstronnym producentem sprawiły, że do naszych produktów włączyliśmy elementy, które sprzyjają zrównoważonemu rozwojowi środowiska naturalnego oraz poszanowaniu norm skuteczności energetycznej, nie szkodząc naszej efektywności ani wkładowi naszych wartości na rzecz naszych klientów.

Odzyskiwanie energii w celu jej ponownego użycia oraz nowe sposoby eksploatacji naszych produktów bazujące na czystej energii stawiają nas w czołówce zaangażowania w zrównoważony rozwój.

**SYSTEM  
ZARZĄDZANIA  
ŚRODOWISKIEM**  
zgodnie z:  
**EN-ISO-14001**



Falownik rekuperacyjny.  
Oszczędność energii, oszczędność kosztów oraz zrównoważony rozwój środowiska naturalnego.

1



**Konfigurator web** pozwala na przygotowanie oferty na suwnicę w dowolnym momencie i w dowolnym miejscu na świecie.

2



**Narzędzia do obliczania konstrukcji** przy pomocy gotowych elementów.

3



**Laboratorium metrologii:** dla sterowania wymiarowaniem części.

**Śledzenie w czasie rzeczywistym** stanu produkcji.

**Lasertracker.** Sterowanie wymiarowaniem suwnicy.

4

Po uruchomieniu suwnicy:



Przy pomocy aplikacji **"Service Mobile"** zarządzamy czynnościami, których celem jest konserwacja i zapobieganie awariom urządzeń.



**Portal Klienta.** Platforma wraz z całą aktualną informacją na temat suwnicy dostępną dla GH i jej klienta.



**Zdalny monitoring** danych roboczych suwnicy w czasie rzeczywistym. Sprawia, że konserwacja dotycząca naprawy i zapobiegania awariom jest bardziej skuteczna.



## ZAANGAŻOWANI W SKUTECZNE ZARZĄDZANIE PROCESEM

Od momentu przygotowania oferty, klient staje się niezbędnym partnerem całego naszego procesu.

# Grupa GH

## 6 JEDNOSTEK OPERACYJNYCH

### HISTORIA

GH CRANES & COMPONENTS to przedsiębiorstwo rodzinne o 65-letniej tradycji na rynku, które stało się jednym z liderów światowych w branży urządzeń dźwigniowych (wciągarki, suwnice pomostowe, suwnice bramowe samojezdne, wagony samowytadowcze), który działa na świecie zatrudniając 965 pracowników. Siedziba przedsiębiorstwa znajduje się w Hiszpanii, a 10 fabryk usytuowanych jest na całym świecie na rynkach uznanych za strategiczne.

Rozwojowi przemysłowemu GH CRANES & COMPONENTS towarzyszy rozwój usług posprzedażowych. W ten sposób upewniamy się, że każdy klient może cieszyć się naszymi urządzeniami codziennie i przez wiele lat.



**ROZWIĄZANIA STANDARDOWE**



**ROZWIĄZANIA SPECJALNE**



**WSZECHSTRONNI PRODUCENCI KOMPONENTÓW I MECHANIZMÓW**



**SYSTEMY MOBILNE GH MOTION**



**SERWIS GLOBALNY**



**EX SOLUTIONS**  
ATEX  
IECEX

#### PRODUKTY GH

- / Suwnice pomostowe
- / Suwnice bramowe
- / Suwnice konsolowe
- / Wciągarki z napędem
- / Wciągarki: kablone i łańcuchowe

- / Żurawie masztowe: przemysłowe i lekkie
- / Suwnice procesowe z otwartymi wciągarkami
- / Suwnice samojezdne: morskie i przemysłowe
- / Suchy dok

- / Torowiska i konstrukcje stalowe
- / Układy zasilania elektrycznego
- / Komponenty do suwnic
- / Akcesoria do systemów podnośnikowych

# +125 000

## SPRZEDANYCH SUWNIC NA CAŁYM ŚWIECIE

**PONAD 65 LAT NA RYNKU URZĄDZEŃ DŹWIGNICOWYCH SPRAWIAJĄ, ŻE DOŚWIADCZENIE JEST JEDNYM Z NASZYCH NAJWIĘKSZYCH AKTYWÓW.**



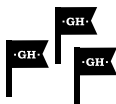
W CORAZ WIĘKSZEJ ILOŚCI MIEJSC I CORAZ BLIŻEJ NASZYCH KLIENTÓW



**10 ZAKŁADÓW**  
PRODUKCYJNYCH  
NA RYNKACH  
STRATEGICZNYCH



**BEZPOŚREDNIA**  
OBECNOŚĆ, DZIĘKI  
ISTNIENIU WŁASNYCH  
ODDZIAŁÓW HANDLOWYCH  
W 15 KRAJACH



AKTYWNOŚĆ  
KOMERCYJNA W PONAD  
**70 KRAJACH** Z NASZYMI  
LOKALNYMI PARTNERAMI

NA  
CZELE **5**

ŚWIATOWYCH  
PRODUCENTÓW  
SUWNIC



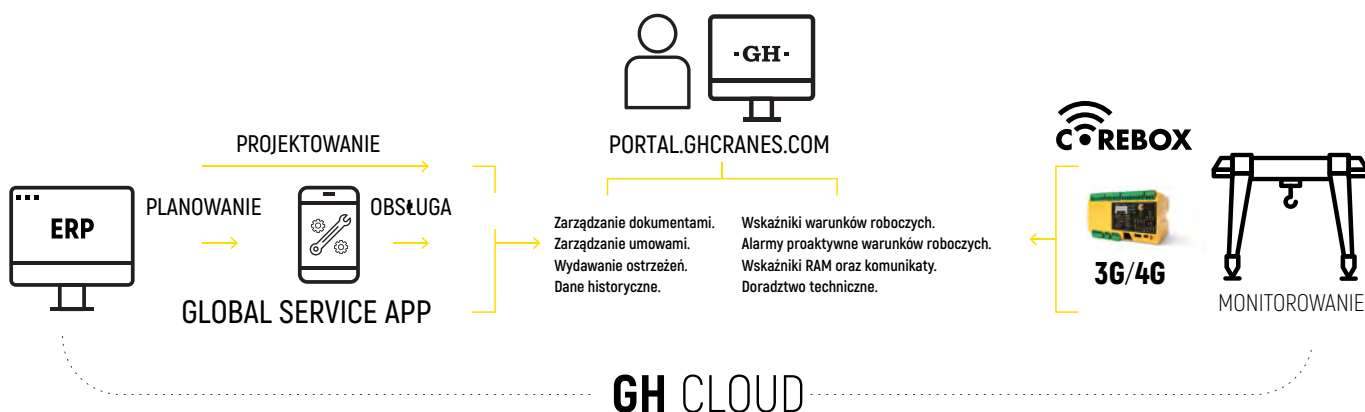
JESTEŚMY LIDEREM  
W PORTUGALII  
I HISZPANII

# Serwis w okolicy

## SERWIS W DOWOLNEJ CZĘŚCI ŚWIATA

Bycie wszechstronnym producentem wszystkich naszych produktów usytuowała nas na pozycji lidera. Tę sytuację uzupełnia rozwój szerokiej sieci usług, aby sprostać wszystkim potrzebom naszych klientów.

W tym sensie GH CRANES & COMPONENTS dysponuje dużą grupą profesjonalistów gotowych na każdą ewentualność w dowolnej części świata.



## WYKWALIFIKOWANI PROFESJONALIŚCI

Jesteśmy grupą osób z wieloletnim doświadczeniem w wielu sektorach, co sprawia, że nasze projekty są wykonalne.

Nasz serwis jest konsekwencją zobowiązania nabytego we współpracy z naszymi klientami, dla których staramy się zminimalizować czas przestoju działając zanim wynikną problemy: konserwacja prewencyjna i zgodna z przewidywaniami odbywa się przy użyciu najnowszych technologii 4.0 zaprojektowanej w tym celu.





[www.ghcranes.com](http://www.ghcranes.com)

**-GH-**  
CRANES & COMPONENTS