

**· GH ·**

**CRANES & COMPONENTS**

# ÍNDICE

## 5

---

<b>BEINGH</b>	<b>5</b>
Orígenes	6
Evolución	8
Dimensión del grupo GH	10

## 12

---

<b>EMPOWERINGH</b>	<b>12</b>
Gama de productos	14
GH Global Service	28
Sectores	30

## 32

---

<b>APPROACHINGH</b>	<b>32</b>
Presencia Global	34
Portal Cliente	36

## 38

---

<b>THINKINGH</b>	<b>38</b>
GH 4.0	40

## 42

---

<b>COMPAÑEROS DE VIAJE</b>	<b>42</b>
Clientes	43

AYER, PENSÁBAMOS  
CÓMO HACER **MEJORES**  
**PRODUCTOS** DE ELEVACIÓN.  
HOY, DESARROLLAMOS **GRÚAS**  
**QUE PIENSAN.**  
HEMOS PASADO DE PRODUCIR  
MÁQUINAS, A CREAR GRÚAS  
**INTELIGENTES**



94380

GH

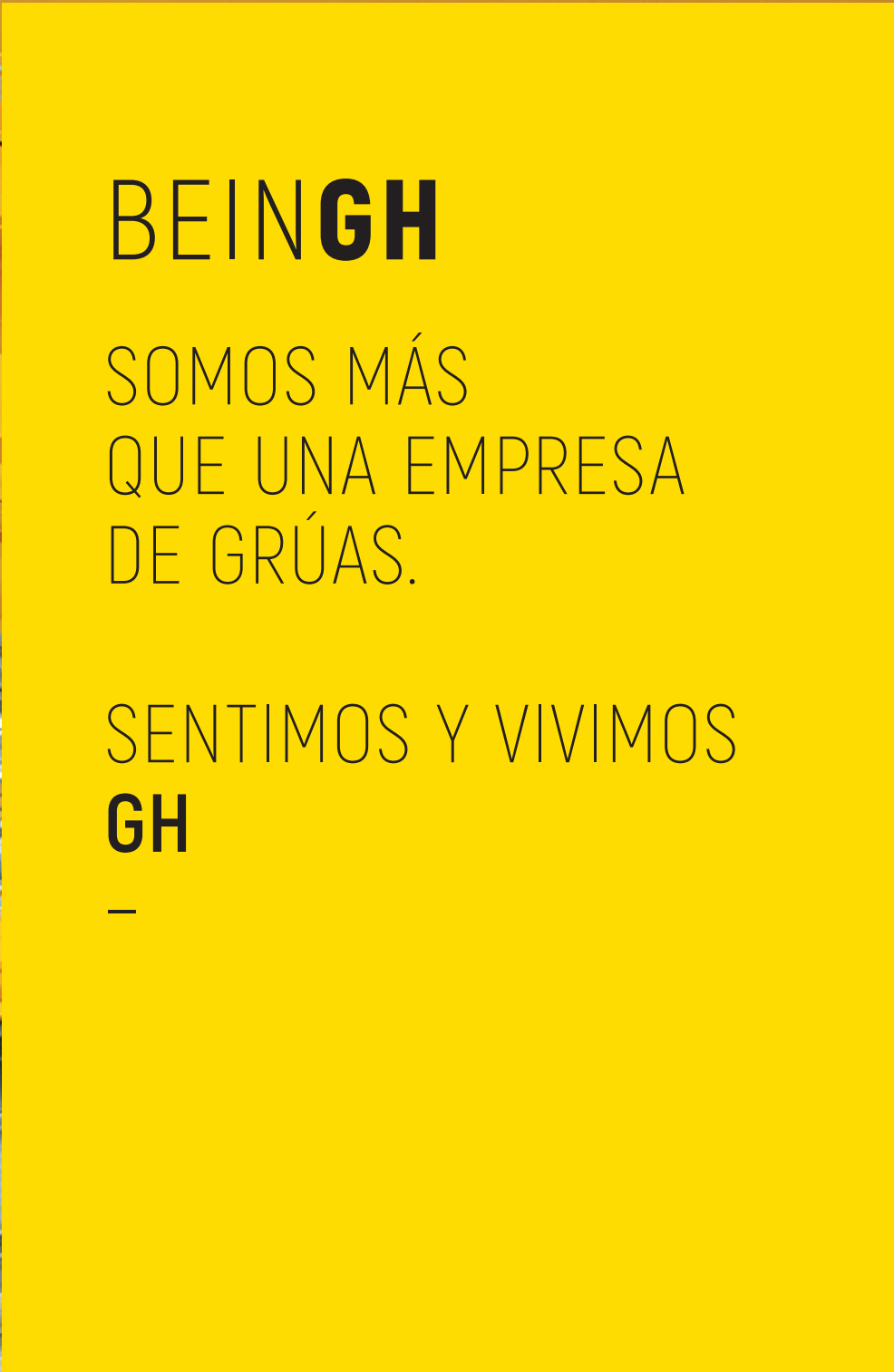


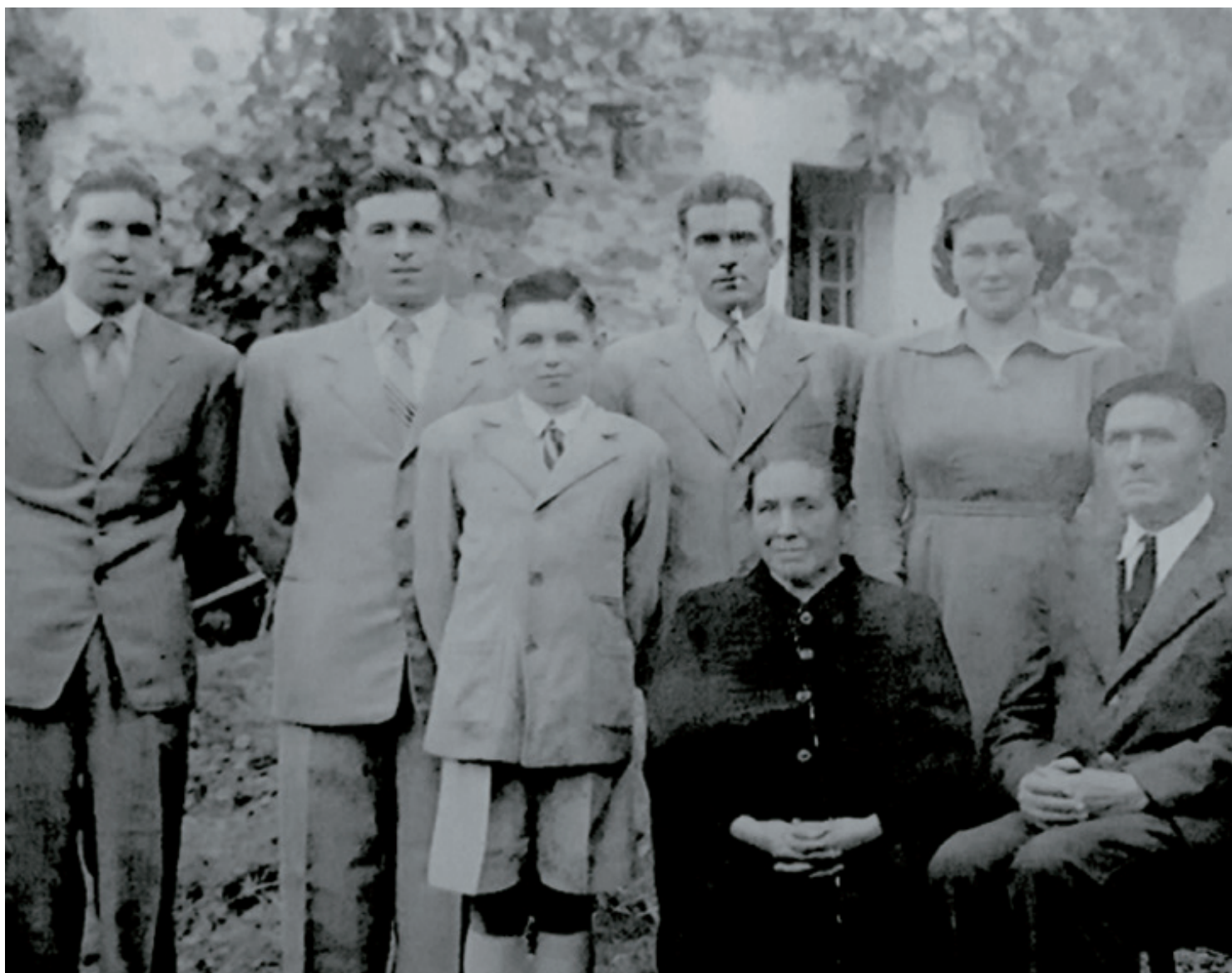
# BEINGH

SOMOS MÁS  
QUE UNA EMPRESA  
DE GRÚAS.

SENTIMOS Y VIVIMOS  
**GH**

---





**GH** MANTIENE LOS PILARES  
DE SUS FUNDADORES:  
HONESTIDAD Y BUEN HACER



## NUESTROS ORÍGENES

---

A mediados del siglo pasado, alimentados por la necesidad de una sociedad que se recuperaba de sus propias contradicciones, cuatro hermanos pusieron en marcha un negocio familiar para cubrir sus necesidades de supervivencia y la sana ambición de construir un proyecto, con las personas como centro de toda su acción.

**65 años y 125 000 grúas después, seguimos siendo los mismos.**

Nuestra empresa mantiene firmes los pilares de sus fundadores, basados en la honestidad, el buen hacer y el afán de traspasar valor a sus clientes.

Ahora **GH** es una empresa líder en el sector de la elevación, con productos innovadores, clientes de primer nivel en los cinco continentes y en continua evolución para adaptarse a las nuevas demandas y tecnologías que nos hacen más globales, accesibles y competitivos.

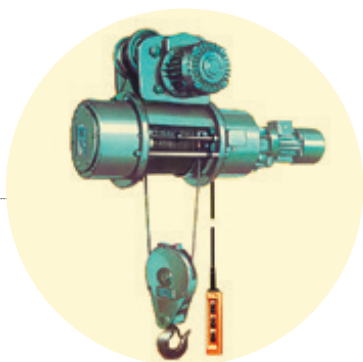
---

# NUESTROS PROPIOS POLIPASTOS

# 65 AÑOS

SOMOS LÍDERES EN LA FABRICACIÓN DE POLIPASTOS QUE SATISFACEN LAS NECESIDADES DE LOS CLIENTES MÁS EXIGENTES

Nuestra evolución ha sido constante adaptándonos con flexibilidad a las nuevas tecnologías y con un constante afán de superación a través de la innovación.



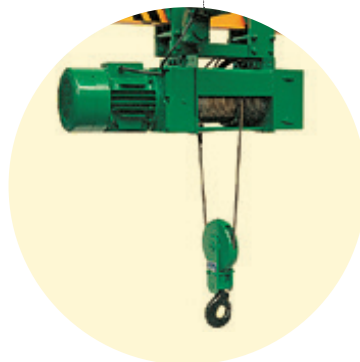
**1960**

Motor en el interior del tambor con motorreductor independiente para obtener velocidad reducida mediante embrague.



**1980**

Carro birrail NF con motor exterior.



**1990**

Polipasto coaxial con ataques directos.



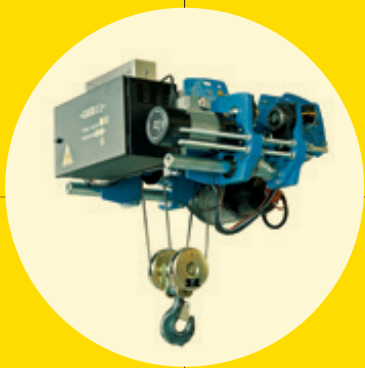
**2000**

Generación de altura reducida en polipastos monorrailes.

COMENZAMOS  
HACE 65 AÑOS Y TENEMOS  
LA AMBICIÓN DE CONTINUAR  
65 AÑOS MÁS



DESARROLLAMOS  
UN SISTEMA SERVICE  
REMOTO EN TODAS  
NUESTRAS GRÚAS COREBOX



**2005**

Nuevo diseño en "C" para optimizar los dimensionamientos.

**2012**

Incorporación de variadores de serie en toda la gama.

**2020**

**3G/4G**

**COREBOX**

SERVICIO DE MANTENIMIENTO Y CONTACTO CONTINUO Y PERSONALIZADO CON EL CLIENTE

Avisa sobre usos incorrectos

Anuncia posibles fallos

Analiza los datos de productividad y eficacia

# SOMOS UN EQUIPO HUMANO DE **MÁS DE 1000 PERSONAS** EN TODO EL MUNDO

Somos un grupo empresarial con presencia en los cinco continentes. Con personas capacitadas de orígenes diversos. Y con un perfil que nos identifica claramente: fabricantes integrales de todos nuestros productos y componentes, y con control de todos los procesos tanto en la fabricación como en el servicio.

# +125 000

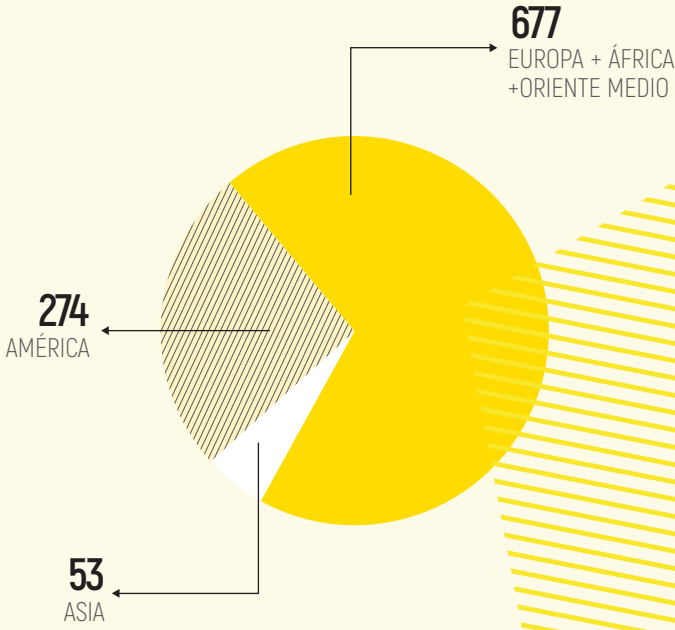
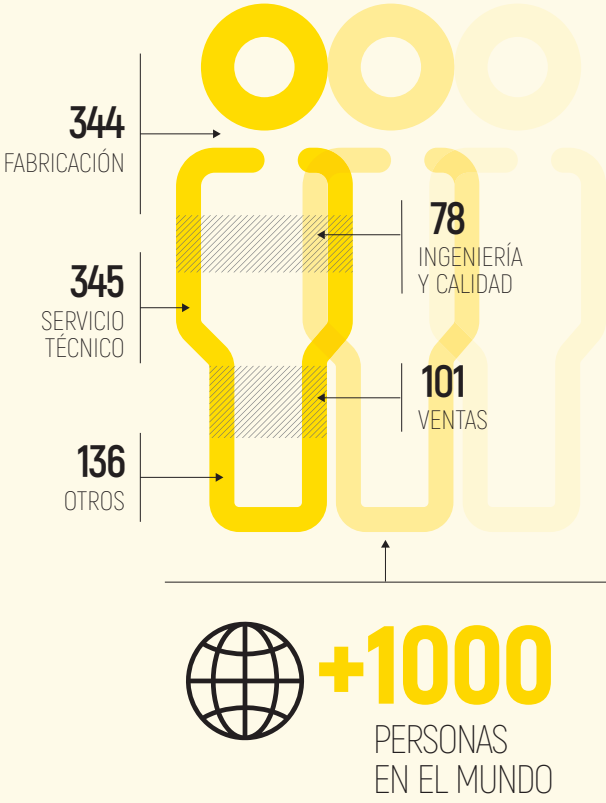
## GRÚAS VENDIDAS POR TODO EL MUNDO

### CADA VEZ EN MÁS LUGARES, CADA VEZ MÁS CERCA DE NUESTROS CLIENTES

Contamos con diferentes centros productivos y de servicio para atender a nuestros clientes en todo **el mundo**. Además, disponemos de presencia comercial en **más de 70 países de los 5 continentes**.

**| EUROPA |** Alemania · Austria · Bélgica · Bulgaria · Dinamarca · Eslovaquia · Eslovenia · Estonia · Finlandia · España · Francia · Grecia · Hungría · Irlanda · Italia · Lituania · Luxemburgo · Noruega · Países Bajos · Polonia · Portugal · Reino Unido · República Checa · Rumanía · Suecia · Suiza · Turquía **| AMÉRICA |** Argentina · Brasil · Bolivia · Canadá · Chile · Colombia · Costa Rica · Cuba · Ecuador · El Salvador · USA · Perú · Guatemala · Honduras · Nicaragua · Panamá · Paraguay · México · Rep. Dominicana · Uruguay · Venezuela **| ASIA |** Armenia · Corea · China · Hong Kong · India · Indonesia · Kazajistán · Malasia · Pakistán · Singapur · Tailandia · Tayikistán · Turkmenistán · Uzbekistán · Vietnam **| ORIENTE MEDIO Y AFRICA |** Angola · Arabia Saudí · Argelia · Beréin · Catar · Emiratos Árabes Unidos · Egipto · Iraq · Israel · Jordania · Kuwait · Oman · Marruecos · Nigeria · Sudáfrica · Túnez **| OCEANÍA |** Australia · Nueva Zelanda

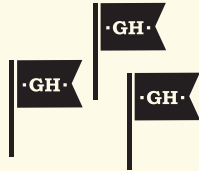




**10 PLANTAS**  
DE FABRICACIÓN  
EN LOS MERCADOS  
ESTRATÉGICOS



**PRESENCIA DIRECTA**  
CON FILIAL COMERCIAL  
PROPIA EN 15 PAÍSES



PRESENCIA COMERCIAL EN MÁS  
DE **70 PAÍSES** CON NUESTROS  
COLABORADORES LOCALES

EN EL  
**TOP 5**

DE **FABRICANTES**  
**MUNDIALES**  
DE GRÚAS



SOMOS **LÍDERES**  
EN PORTUGAL  
Y ESPAÑA



CAPACES DE DAR  
SOLUCIONES EN CUALQUIER  
**PARTE DEL MUNDO**



-GH-

CE 2017

-GH-

CE 2010  
N°94606

-GH-

-GH-

-GH-

15/15t 0

The background of the image is a low-angle shot of a large industrial factory interior. The ceiling is made of white corrugated metal with a network of grey steel beams. Several bright yellow overhead cranes are suspended from the ceiling, running parallel to each other. The lighting is bright, likely from skylights or large industrial lamps. A prominent yellow rectangular box is overlaid on the right side of the image, containing white text.

# EMPOWERING**GH**

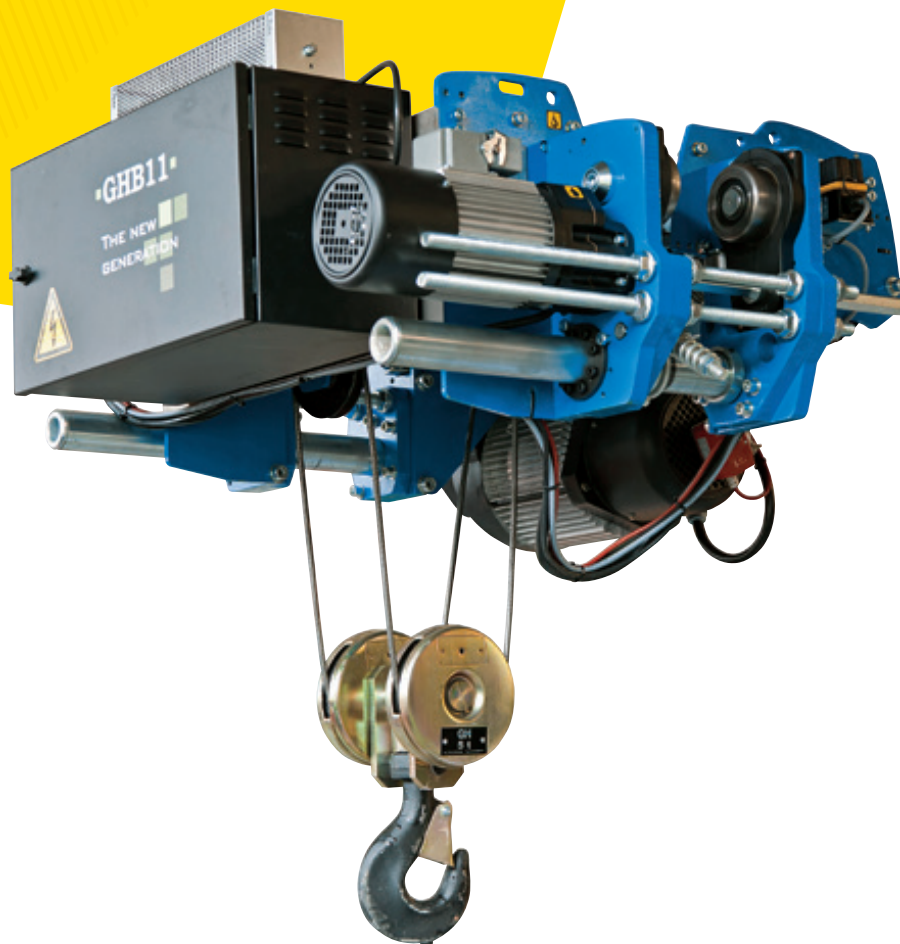
SOMOS FABRICANTES  
AUTOSUFICIENTES.  
¿CÓMO LO HACEMOS?

PRACTICANDO  
EL CONTROL DE TODO  
EL PROCESO **GH**

—

# COMPONENTES PARA GRÚA

---



## POLIPASTOS

---

ESTANDARIZACIÓN DEL  
VARIADOR DE VELOCIDAD

---

ARMARIOS CON COREBOX,  
DATALOGGER Y CONECTIVIDAD

---

Los polipastos de **GH** se han realizado bajo las más modernas tecnologías de diseño. Su producción se realiza con los más sofisticados medios de producción y una adecuada organización.

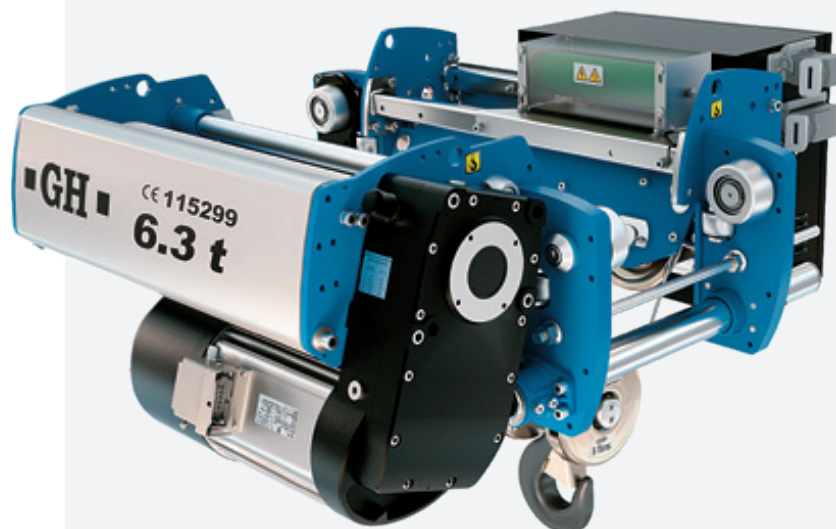
Polipastos **GH** de cable, para puentes grúa, pórticos y semipórticos monoviga y birrail y otro tipo de aplicaciones. De 800 Kg a 120 t de capacidad, en versiones a fijo a patas, monoviga / monorraíl y birrail. Robustos y compactos, de construcción modular y fácil mantenimiento, con distintos ramales de cable, permiten una amplia gama de recorridos de gancho, velocidades de elevación y grupos de trabajo **F.E.M. / ISO** dependiendo de las exigencias de arranques hora y factores de marcha de las cargas a elevar.

Los polipastos de **GH** incorporan de serie el sistema de control y seguimiento del Periodo de Funcionamiento Seguro.

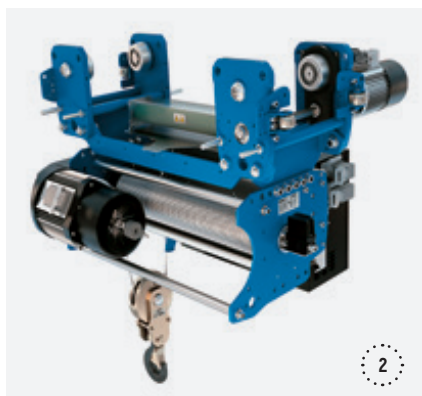
La gama de polipastos **GH** ha sido diseñada tomando como principios la fiabilidad, seguridad, durabilidad, precio, fácil mantenimiento y, en definitiva, la disponibilidad.

# POLIPASTOS

DE 800 KG A 120 t  
DE CAPACIDAD



1



2



3



4



5



6



7

1. POLIPASTO GHA12  
Altura reducida

2. POLIPASTO GHB11  
MONORRAIL

3. Polipasto GHD13  
Altura normal  
giratorio

4. POLIPASTO GHB11  
Fijo a patas.  
Ejecución 1/1

5. POLIPASTO GHD13  
Birrál de tubos

6. POLIPASTO GHD13  
Birrál de testeros

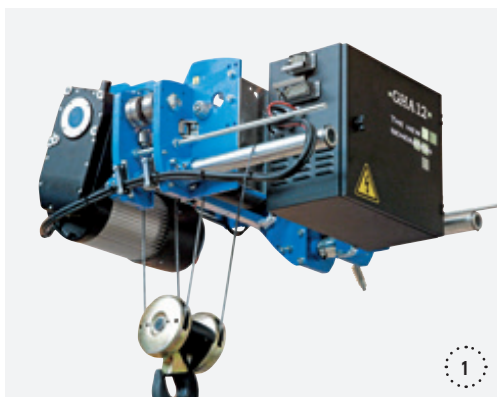
7. ARMARIO CON MÓDULO  
REGENERATIVO para  
polipasto GHB11

# KIT PARA GRÚA

Los **Kit para Grúa**, tanto con componentes estandarizados como especiales, se emplean para la construcción sencilla de Grúas Puente apoyadas o suspendidas, así como Grúas Pórtico y Semipórtico.

Permite fabricar grúas disponiendo exclusivamente de las vigas.

Se suministra con el proyecto de diseño y todos los componentes y accesorios de la grúa, incluido el aparellaje eléctrico.



1



2

1. POLIPASTO



3

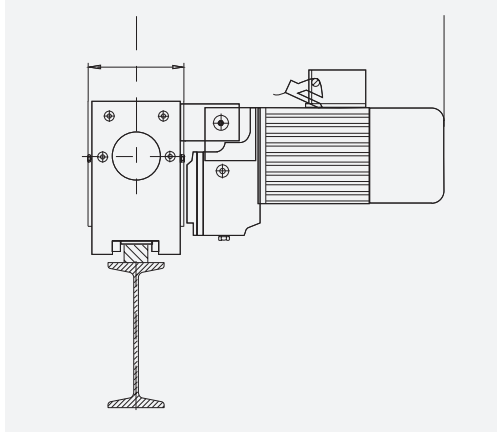
2. TESTEROS



4

3. MOTORREDUCTOR DE TRASLACIÓN

4. ARMARIO ELÉCTRICO



5. CORTINERO PARA GRÚA



5





# CARACTERÍSTICAS DEL POLIPASTO DE ÚLTIMA GENERACIÓN

## 1

**Diseño:** robusto, compacto y limpio con un perfil moderno y tecnológico.

**Sin contrapesos:** más ligero y con la estructura más económica.

**Concepción modular:** con el cambio de pocas piezas se puede transformar la configuración del polipasto.

**Estructura atornillada:** El mantenimiento es más sencillo y evita la deformación del bastidor soldado, consiguiendo una mayor versatilidad.

**Carenado exterior GHA12, GHB11 y GHD13,** placa común en toda la gama de cada generación.

**Concepto birraíl compacto de tubos:** Solución más competitiva que el carro con testeros habitual del mercado. Exclusivo de GH.

## 2

**Engranajes de material de cementación rectificadas:** alarga la vida de la caja reductora, fabricados según ISO 6336. Disminuye vibraciones y ruido de la caja reductora.

**Protección de engranes de traslación en AR suspendido:** evita acciones de manipulación y atrapamiento. Impide el goteo de grasa.

**Célula bulón de cuatro galgas** para limitador de cargas, que permite conocer el espectro de carga y determinar el PFS.

**Cable de acero,** con infiltración plástica y coeficiente de seguridad mayor de 5 en todas las configuraciones.

**Conectores rápidos,** facilitan el mantenimiento y ahorran tiempo de montaje.

**Armarios con COREBOX,** dataloger y conectividad.

**Componentes eléctricos comerciales de primera gama:** Schneider, Weidmüller, etc.

## 3

**Estandarización de variador de velocidad** en todos los movimientos.

**Aumento de seguridad** mediante la colocación de encoder en elevación que propicia el retorno de la información de las órdenes del variador al motor. Encoder de diseño robusto y de alta resolución.

**Resistencia de frenado de gran capacidad** de sobrecarga, sobredimensionada. Elevada rigidez dieléctrica.

**Sobrevelocidad para cargas pequeñas:** Permite al polipasto ir más rápido si la carga está por debajo del 25%. Con la carga máxima se puede ir a velocidad nominal. Del 25% al 60% máximo de sobrevelocidad.

**Posibilidad de colocación de variador regenerativo,** para eliminar resistencias de frenado y ahorro energético.



# EXTRAS GH PARA HACER MÁQUINAS AÚN MÁS EXTRAORDINARIAS

Los polipastos y grúas GH están estandarizados con un control de los accionamientos por medio de variadores de frecuencia.

La incorporación de módulos regenerativos nos permite proporcionar a los equipos grandes ventajas para nuestros clientes.

## POLIPASTO ESTÁNDAR GH CON VARIADOR REGENERATIVO

### COREBOX



Comprometidos con las tecnologías derivadas de la industria **4.0** aplicada a la grúa y su interacción con las personas.



Solución estándar para la **monitorización remota** de equipamiento de elevación.



Conectividad a través de **3G/4G, Wifi y USB.**



Aceso de usuario **a través de la nube** para supervisar el estado de la grúa.

### CORE+



Solución plug & play para añadir **funcionalidades de automatización** a las grúas.



Sincronismo en elevación y traslación. **Reduce el balanceo** de la carga sin sensores adicionales.



Conectividad a través de **3G/4G o USB.**



Permite conocer el estado de las **alarmas y consumo.**



AHORRO  
ENERGÉTICO



SOSTENIBILIDAD  
AMBIENTAL



AHORRO COSTO  
CLIENTE



## VARIADOR REGENERATIVO

La incorporación de módulos regenerativos, nos permite proporcionar a los equipos grandes ventajas para nuestros clientes, ahorro energético, sostenibilidad ambiental y ahorro del costo.



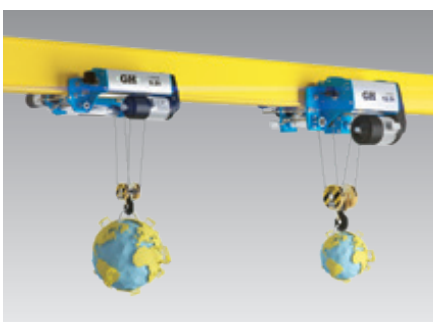
## FRENO SECUNDARIO CENTRÍFUGO

El freno secundario centrífugo es un sistema de funcionamiento autónomo, mediante un dispositivo mecánico que aprovecha la fuerza centrífuga generada en la caída de la carga. Se acopla mecánicamente al tambor del polipasto mediante un sistema piñón (freno) - corona (tambor), para ofrecer la mayor seguridad.



## TWIN HOIST

**TWIN HOIST** sincronizando los polipastos mediante **CORE+**, sumamos la capacidad de elevación de los mismos sin necesidad de entrecruzar los cables de suspensión. Minimizando tensiones entre componentes mecánicos y estructuras, controlando los arranques y paradas de los accionamientos, a través de convertidores de frecuencia.



## CORE+ SYNCHRO

**CORE+ SYNCHRO** maneja tus cargas de forma fácil y segura usando 2 polipastos (de la misma o diferente capacidad) instalados en una misma grúa. Y sin complicaciones para el operario, ya que sistema mantiene automáticamente la distancia relativa entre los 2 ganchos, tanto horizontal como verticalmente, aumentando la productividad y seguridad.



## CORE+ STABILITY

**CORE+ STABILITY** ayuda a mantener la carga estable a mayores velocidades. El sistema reduce el balanceo automático de los movimientos de carro y de grúa producidos por la aceleración y frenado, incrementando la productividad y la seguridad del trabajo.



## INCOTANDEM

**INCOTANDEM** permite el manejo de dos grúas trabajando en tándem, con sincronización de movimientos efectiva. Posibilita el control desde 1 radiomando los movimientos de 2 grúas con una menor ocupación de frecuencia de radio. Además, se reduce el número de equipos a instalar, la puesta en marcha y el mantenimiento.

# GRÚAS PUENTE

Son de construcción robusta y con un alto nivel de estandarización. Muy modulares y adaptables a cualquier necesidad, de alta fiabilidad en sus componentes y disponibles para una amplia gama de aplicaciones.

La estructura es de viga cajón o perfil comercial, optimizada mediante procesos de cálculo informático.

Nuestros diseños ofrecen la mejor opción técnico-mecánica con la mejor relación calidad-precio.

La combinación optimizada de las estructuras de las grúas con los equipos mecánicos de elevación, dirección y traslación, permiten unos alcances y aprovechamiento de espacios máximos.

La construcción de los elementos soldados estructurales, con sistemas automatizados y robotizados, garantizan siempre la repetición de los procesos de soldadura y la alta calidad del producto.

Los mecanismos utilizados en nuestras Grúas Puente industriales forman parte indivisible de las mismas, abarcando la gama desde los polipastos de cadena de 500 kg, hasta polipastos de cable de 200 toneladas y hasta 400 toneladas con carro abierto.

# ROBUSTAS Y ALTO NIVEL DE ESTANDARIZACIÓN



**Grúa apoyada monoviga**



**Grúa apoyada birraíl y grúa ménsula**



**Grúa suspendida**

# PÓRTICOS Y SEMIPÓRTICOS

---

Hasta 400 t.



**GH** es líder europeo en diseño y fabricación de Pórticos con gran cantidad y variedad de aplicaciones. Por el número de Pórticos instalados, **GH** es un referente en este tipo de máquinas.

**GH** adapta la fabricación de sus Pórticos a las necesidades y situaciones de cada cliente teniendo siempre en cuenta el tipo de trabajo o carga que se vaya a realizar.

La experiencia adquirida desde 1958, nos avala como especialistas en Pórticos y Semipórticos.

---



# CARROS MOTORIZADOS

Desde 10 t hasta 200 t.



Los Carretones **GH** permiten el movimiento de cargas a nivel del suelo en todo tipo de industrias y aplicaciones.

Son de construcción robusta y modular, disponibles en una amplia gama de productos y adaptables a cualquier necesidad.

Están equipados con todas las seguridades para el desplazamiento de máquinas a nivel del suelo.

Son un complemento importante para las grúas en desplazamientos de cargas pesadas a nivel del suelo, siendo una solución idónea para el traspaso de cargas entre naves contiguas.

## PODEMOS ENCONTRAR DOS TIPOS PRINCIPALES DE CARRETONES, SEGÚN EL TIPO DE DESPLAZAMIENTO:

### Carretones direccionales:

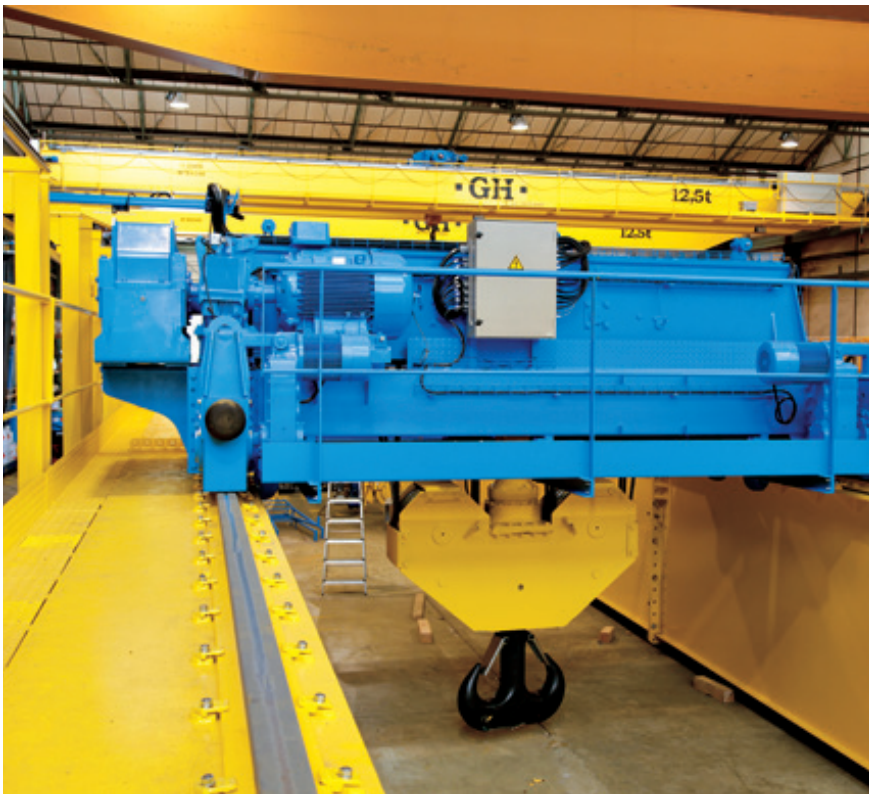
Realizan desplazamientos libres. Disponibles en versión de alimentación por batería.

### Carretones sobres carriles:

Realizan desplazamientos rectos. Disponibles en versiones de alimentación por batería o eléctrica, mediante enrollador o línea eléctrica.

**SOLUCIÓN IDÓNEA  
PARA EL TRASPASO DE CARGAS  
ENTRE NAVES CONTIGUAS**

# GRÚAS DE PROCESOS CARRO ABIERTO



Realizamos diseños especiales para mecanismos de elevación no estándares por su aplicación o entorno de trabajo.

## SUS PRINCIPALES CARÁCTERÍSTICAS SON:

Mayor capacidad de elevación y/o mayores velocidades de elevación y/o grupos FEM más altos.

La utilización de motores comerciales, permite adecuarse al estándar del cliente. 1 motor, en lugar de aplicaciones con polipasto que necesitan 2 motores para la misma capacidad de elevación. Por tanto, doblan la probabilidad de fallo del equipo. Posibilidad de trabajar con motores de 1.500 y 1.000 rpm. Mayor dimensionamiento del motor.

El ataque motor - reductor y reductor - tambor están realizados mediante acoplamientos flexibles intermedios.

Ejecución en tiro vertical, sin desplazamiento lateral del gancho durante el movimiento de elevación.

Mayor accesibilidad para mantenimiento de los diferentes componentes.

El freno es totalmente exterior, mejorando su accesibilidad y regulación.

La reductora presenta una tapa de apertura superior facilitando el acceso, mantenimiento e inspección.

Anticabalgamiento y detector de cable flojo. El anticabalgamiento está formado por un soporte y un mecanismo con resortes unidos con tornillos, para evitar que salga el cable por las ranuras del tambor.

# PÓRTICOS AUTOMOTORES

Hasta 600 t.

Los Pórticos Automotores **GH** sobre neumáticos permiten el movimiento de cargas en todo tipo de industrias y aplicaciones, de forma autónoma.

En **GH** disponemos de una amplia variedad de Pórticos Automotores, que van desde 20 a 600 toneladas ofreciendo eficiencia en movimientos en campa para el sector náutico y sectores industriales. Todos ellos se caracterizan por su gran robustez, sencillez de uso y fácil mantenimiento y maniobrabilidad, siendo muy útiles para sectores de industria de prefabricado y almacenes logísticos exteriores (eólico, prefabricado de hormigón, calderería pesada, grúas para contenedores RTG, etc.).



ÁGILES, RÁPIDAS  
Y MANIOBRABLES

RESISTENTES,  
ROBUSTAS Y FIABLES

SEGURAS

ADAPTADAS AL MEDIO

BAJO CONSUMO







## e·MOTION

GH presenta el salto a la energía limpia para sus automotores, y lo hace con el pórtico automotor marino GH70e de 65t de capacidad. Un núcleo de baterías ion-litio de alto rendimiento con 10 años de garantía asegura la autonomía durante un día completo de trabajo

y un cargador incorporado lo hace fácilmente recargable. GH apuesta por la sostenibilidad incorporando como opcional un sistema de apoyo de paneles solares autónomo que aporta hasta un 20% de la energía diaria utilizada.

# FULL-ELECTRIC SERIES 0 EMISIONES. 0 FUGAS

/ Posibilidad de incorporar un sistema de luz variable que mejora la eficiencia en varado de barcos de diferentes mangas.

/ La dirección electrónica ofrece una versatilidad completa en desplazamientos.

# PLUMAS

Desde 500 Kg Hasta 20 t.



Solución ideal para el movimiento de cargas en una zona circular próxima al puesto de trabajo.

Con opciones de polipasto de cadena y de cable, en disposición de altura reducida o suspendido.

Gran precisión de movimiento en manual o motorizado.

Las Grúas Pluma Industrial, desde 500 kg hasta 20 t, permiten alcanzar los voladizos útiles para cada tipo de aplicación.



## **GRÚA PLUMA MURAL**

Para manutención de piezas ligeras en procesos de producción.



## **GRÚA PLUMA COLUMNA**

Para manipulación de piezas ligeras y medianas en procesos de producción, en los que interese autonomía en los puestos de fabricación, respecto a las grúas principales de la nave.



## **GRÚA PLUMA INDUSTRIAL**

Para manutención de cargas pesadas en procesos de producción en actividades industriales, en los que interese autonomía en los puestos de fabricación, respecto a las grúas principales de la nave.



## **GRÚA PLUMA PUERTO**

También conocidas como Plumas Náuticas, están especialmente diseñadas para la manipulación de cargas pesadas en ambientes marinos.



**Grúa Pluma Puerto**  
**Grúa Pluma Industrial**



# MARINA SECA

Hasta 4 t.

## APROVECHAMIENTO DEL ESPACIO POR PARTE DEL VARADERO

Diseñamos y fabricamos pórticos sobre raíles de asistencia a marinas secas adaptadas al espacio y las necesidades concretas de cada cliente, optimizando al máximo su aprovechamiento y ampliando las capacidades de atraque, permitiendo sacar el mayor partido al varadero.



## SERVICIO AUTOMATIZADO

Los avances de la industria nos han servido para diseñar una solución de vanguardia que permite ofrecer este servicio de marinas secas de forma automatizada para facilitar el atraque, la conservación y entrega de los barcos ampliando al máximo el servicio del varadero.

## ENTREGA DE BARCOS ÁGIL

Nuestras marinas secas están pensadas para dar el mejor servicio para que nuestros clientes puedan disponer de su embarcación en pocos minutos, ya sea de manera automática o semi-automática.

## CONSERVACIÓN DE LOS BARCOS EN SECO

Los barcos no están en contacto con el agua mejorando la conservación y seguridad de los mismos.

# NOS ADAPTAMOS A CADA MERCADO Y CADA CLIENTE. GH GLOBAL SERVICE. **UN SERVICIO 10**

Esté dónde esté nuestro cliente, puede contar con una respuesta rápida y eficaz.  
Damos Servicio de Asistencia Técnica en los 5 continentes.  
Con una tecnología avanzada y asesoramiento permanente.

- 1** Mantenimiento preventivo integral.
- 2** Mantenimiento correctivo.
- 3** Suministro de recambios.
- 4** Suministro de accesorios de elevación.
- 5** Modernización y reformas.
- 6** Formación de operadores de grúas.
- 7** Montaje y puesta en marcha de grúas.
- 8** Servicio de garantías de la grúa estándar.
- 9** Tecnología de servicio.
- 10** Conectividad / máquina / técnico / cliente.

## REFORMAS Y ACTUALIZACIONES



# CERCA DE CADA CLIENTE



## ALARGAN LA VIDA DE LA MÁQUINA

## MEJORAN LAS PRESTACIONES Y LA SEGURIDAD

Los servicios de modernización permiten alargar la vida útil de su equipo, adaptándolo a sus nuevas necesidades y mejorando su seguridad.

Gracias a nuestra experiencia y conocimiento tecnológico, podemos abordar todo tipo de proyectos de modernización de grúas, tanto en grúas marca **GH** como otras.

## FORMACIÓN DE OPERARIOS

La correcta utilización de nuestras máquinas requiere operarios bien formados e instruidos para hacerlo bajo las normas exigidas de máxima seguridad y eficiencia.

Disponemos de un protocolo de formación de operarios perfectamente estructurado y documentado, impartido por nuestros expertos en formación.



## RECAMBIOS **-GH-** PARTS & ACCESSORIES

GH Parts & Accessories es nuestro almacén central en Madrid-España, que abastece de repuestos a las delegaciones de servicio de todo el mundo, con la mayor calidad y en un plazo de tiempo muy reducido.

Comprar el repuesto de la Red de Servicio Oficial **GH**, te asegura que sea original y con la garantía del fabricante.



## ACCESORIOS PARA LA ELEVACIÓN

Polipastos, imanes, balancines, garras, pinzas, pesajes, eslingas y cadenas, líneas de vida, sistemas ligeros, alimentación eléctrica, radiomandos, plumas ligeras y polipastos de cadena.



## CONECTIVIDAD

Es la Tecnología que conecta directamente a técnicos de servicio, clientes, máquinas y la central de datos de GH, a través de la nube. Muestra a nuestros clientes todos los datos de servicio y de operación de nuestras máquinas.

A su vez, GH y su central de datos pueden realizar análisis BigData, para entender mejor los patrones de operación de sus máquinas, desarrollando productos y servicios acorde a las necesidades productivas de nuestros clientes.



## SECTORES

---

Creamos soluciones particulares para sectores concretos. Pensamos en cómo ofrecer la solución óptima a cada necesidad. Con la experiencia acumulada desde 1958 y nuestras amplias capacidades e ingeniería propias.

En **GH** sabemos que cada cliente tiene sus preferencias y necesidades. Por eso, estamos preparados para desarrollar máquinas totalmente adaptadas a cada negocio.

[Aeronáutica](#)

[Automoción](#)

[Energías renovables](#)

[Obra Pública](#)

[Siderurgia](#)

[Calderería](#)

[Fundición](#)

[Manipulación Acero](#)

[Residuos Sólidos Urbanos](#)

[Papeleras](#)

[Grúas para contenedores](#)

[Prefabricados](#)

[Náutica](#)

[Astilleros](#)

[Ferrovuario](#)

[Manipulación Piedra](#)

[Minería](#)

[Otros](#)



**DESARROLLAMOS  
GRUAS Y COMPONENTES  
PARA TODO TIPO  
DE INDUSTRIAS Y  
APLICACIONES. Y PARA  
CADA AMBIENTE DE  
TRABAJO**









# APPROACHING**GH**

GARANTIZAMOS  
UNA RESPUESTA ÁGIL  
Y PRECISA EN TODO  
MOMENTO Y EN CUALQUIER  
PARTE DEL MUNDO.

**¿CÓMO?**

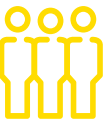
PRACTICAMOS  
LA PROXIMIDAD

---

# PRESENCIA GLOBAL

EL ESFUERZO POR EXTENDER NUESTRA PRESENCIA Y ACTIVIDADES, NOS HACE SER UNA EMPRESA MULTILOCALIZADA. **TODOS NUESTROS CLIENTES TIENEN LA SEGURIDAD DE DISPONER DE UN CORRECTO SERVICIO Y RESPUESTA A SUS NECESIDADES**

**+125 000**  
Grúas vendidas

  
**+1000**  
empleados



**Servicio técnico en todo el mundo**

**Nuestra presencia en el continente americano** con tres implantaciones productivas que se extienden estratégicamente de norte a sur, nos hace ser una marca de referencia.

**Las fábricas en el sur y centro de Europa** nos sitúan en una magnífica situación para atender a todos los clientes europeos.

**Nuestra planta productiva en Tailandia y nuestra presencia en China e India,** nos dan una magnífica perspectiva para atender el mercado asiático.

## GH, Europa



España Beasain



España Olaberria



España Alsasua



España Bakaiku



Portugal São Mamede do Coronado



Francia Saint-Herblain



Polonia Klobuck

## GH, América



EEUU Illinois



EEUU Texas



México Querétaro



Colombia Bogotá



Perú Lima



Brasil Cabreúva

## GH, Asia



India Pune



Tailandia Chonburi



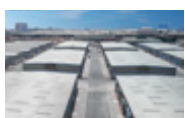
China Shanghai



EAU Abu Dhabi



EAU Dubai



EAU Ras Al Khaima



Arabia Saudí Al Khobar

**Lifting your world.**

# LA FUERZA DE SUMAR ENTRE DIFERENTES

---



La presencia de **GH** en todos estos mercados nos ha proporcionado la capacidad de sumar conocimientos diversos, culturas diferentes, para adaptarnos a la frase que resume nuestra posición con respecto a los mercados internacionales: "piensa en global, actúa en local".

Nuestros productos diseñados en el corazón de la empresa, son iguales en todos los mercados manteniendo las presataciones en seguridad, calidad y capacidad.

---

"PIENSA  
EN GLOBAL  
ACTÚA EN LOCAL"

# LA SÍNTESIS: EL PORTAL CLIENTE

Nuestros esfuerzos no sólo se dirigen al valor que incorporamos al producto.

Toda nuestra filosofía gira en torno a dos conceptos:

## LAS PERSONAS Y EL CLIENTE

Estas premisas marcan nuestra forma de actuar.



Es un website donde GH-GS muestra a sus clientes toda la información de servicio y datos de operación a través de "la nube".



## CON LAS ÚLTIMAS TECNOLOGÍAS DE LA COMUNICACIÓN AGLUTINAMOS EN ESTA PLATAFORMA UNA GESTIÓN INTEGRAL DEL SERVICIO QUE PERMITE:

Reportar "on line" las incidencias de la grúa.

Prevenir problemas futuros que puedan afectar a la producción.

Intervención rápida ante incidencias no controlables.

Tener información estadística de la actuación de las grúas para que el cliente tome las decisiones adecuadas.

Gestión administrativa simple, compartida y segura para el cliente y el suministrador del servicio.

Control telemático de la actuación de la grúa y actuaciones erróneas en el manejo de las grúas.

## DATOS DE OPERACIÓN



## CORESERVICES

Gestión documental

Gestión de contratos

Lanzamiento de avisos

Histórico de datos

## COREINSIGHT

Indicadores de condiciones de operación

Alarmas productivas de condiciones de operación

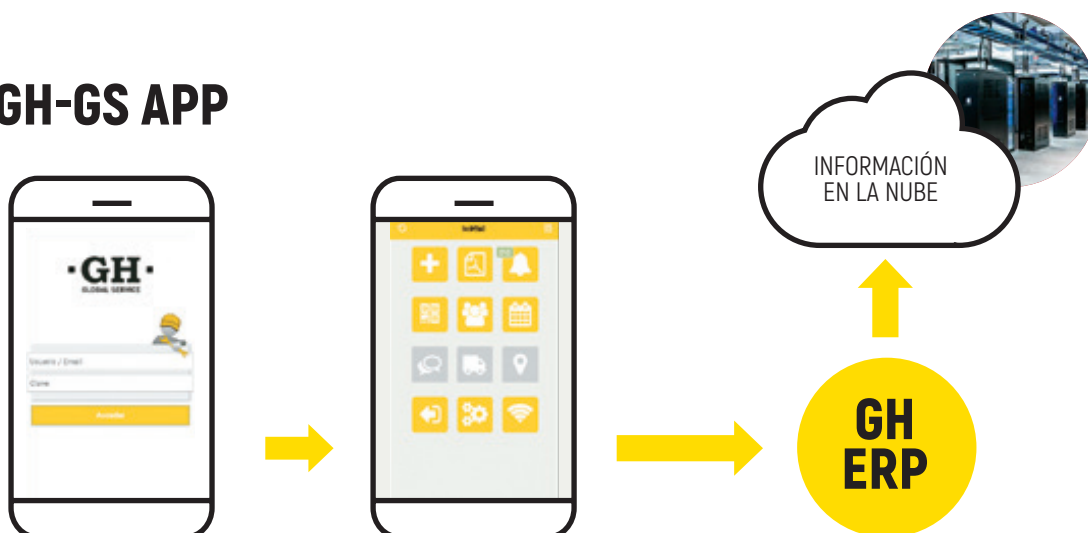
Indicadores RAM y Reportes

Asesoramiento técnico

# GH-GS APP

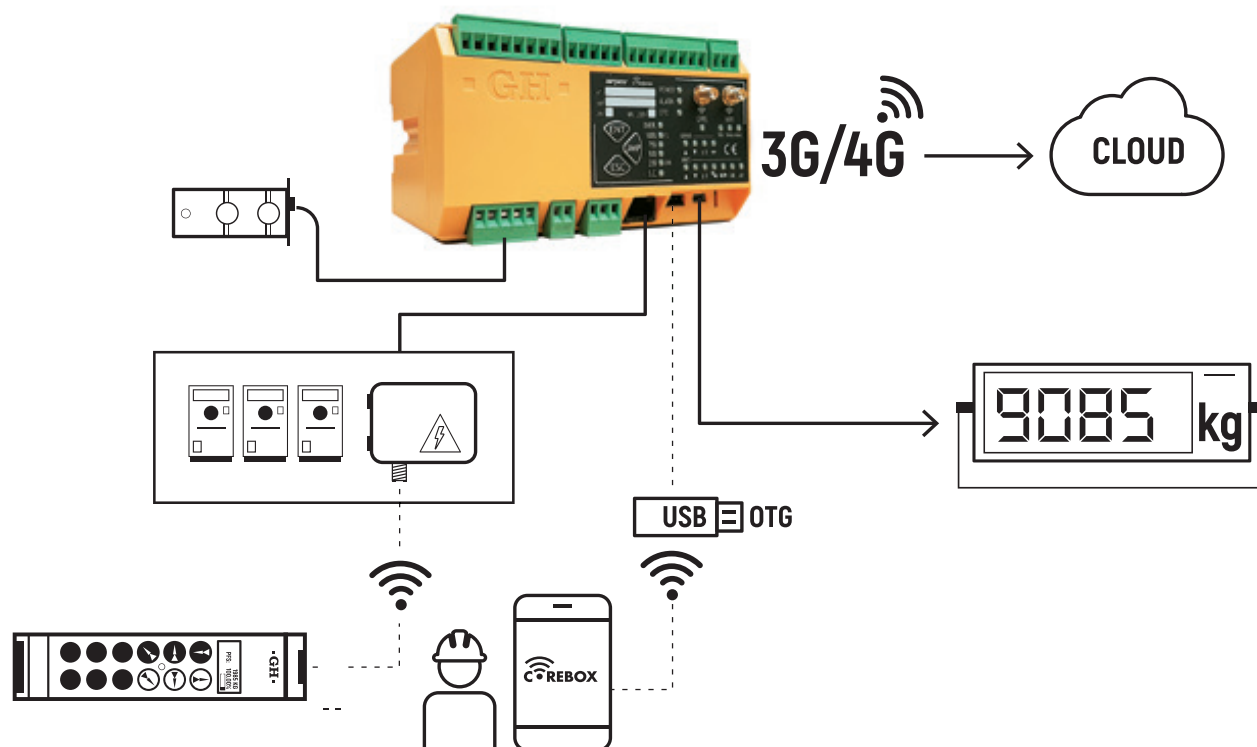
Todos nuestros técnicos trabajan con esta tecnología, donde graban todos los datos de Servicio: Códigos de Fallo, Recambios Utilizados, Check List, Informes de Mantenimiento, Documentación Técnica, Etc.

## + GH-GS APP



## + COREBOX

Es un Datalogger que recoge datos y parámetros de operación de diferentes dispositivos de la Grúa.





# THINKING**H**

AVANZAMOS HACIA  
LA GRÚA INTELIGENTE.  
**¿CÓMO?**

PRACTICAMOS  
LA INNOVACIÓN  
DE PRODUCTOS  
Y SERVICIOS

—



# AVANZAMOS CONSTANTEMENTE HACIA LA GRÚA INTELIGENTE

El mundo de la **industria 4.0** ha irrumpido con fuerza en el mundo de las grúas. GH ha interiorizado este nuevo escenario y está en una constante inversión con el objetivo de lograr una mayor digitalización, una apuesta decidida por la automatización y una constante búsqueda en el campo de la conexión entre empresas y máquinas.

# GH 4.0

1



**Configurador web** que nos permite hacer una oferta de grúa, en cualquier lugar del mundo, en cualquier momento.

2



**Herramientas de cálculo de estructuras y engranes** de primera línea (KISS, ANSYS), herramientas de diseño 3D y 2D (Solidworks, Autocad).

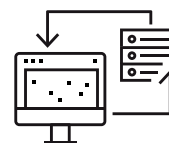
3



**Laboratorio de metrología:** para el control dimensional de las piezas que mecanizamos.



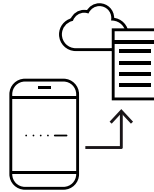
**Lasertracker.** Para el control dimensional de las grúas usamos una máquina láser de máxima precisión.



**Seguimiento del estado** real de la fabricación con terminales de recogida de datos en planta en tiempo real.





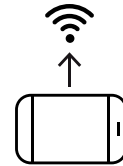


4

**APP "Service Mobile"** para la gestión de las intervenciones de mantenimiento preventivos, correctivos y otros propios para técnicos del Service, por la que reciben avisos, rellenan partes de trabajo y otras gestiones, lo que permite reducir papel a cero, y que los datos estén disponibles para GH y cliente al instante a través del Portal Cliente.



**Portal Cliente:** donde los clientes pueden encontrar la documentación original de la grúa, así como la información asociada a las reparaciones y los mantenimientos de cada grúa.



**Monitorización remota** de los datos de operación de la grúa a través de la Plataforma IoT para la recogida y procesamiento en tiempo real de los datos de servicio de nuestras máquinas, lo que aumenta las posibilidades del mantenimiento predictivo, y permite actuar más rápidamente con el mantenimiento correctivo.



PORTAL.GHCRANES.COM

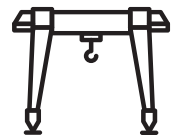
Gestión Documental.  
Gestión de Contratos.  
Lanzamiento de avisos.  
Histórico de datos.

Indicadores de condición de operación.  
Alarmas proactivas de condición de operación.  
Indicadores RAM's y Reportes.  
Asesoramiento Técnico.

REBOX



3G/4G



MONITOREO



PLANIFICACIÓN

DISEÑO

SERVICIO

GLOBAL SERVICE APP

GH CLOUD



# COMPAÑEROS DE VIAJE

NUESTROS CLIENTES  
NOS HAN ENSEÑADO  
EL CAMINO.

NOSOTROS TAN SOLO  
LES HEMOS ACOMPAÑADO  
EN SU VIAJE

—

# CUANDO UNA GRÚA DE **GH** SALE DE FÁBRICA, SABEMOS QUE LLEGARÁ MUY ALTO. TAN ALTO COMO NUESTROS CLIENTES

- ACCIONA
- ACERINOX
- ACEROMEX
- ACEROS AREQUIPA
- AÇOTEL
- AERIS ENERGY
- AIRBUS
- AKE
- INFRASTRUCTURE
- ALSTOM
- AQUALIA
- ARCELORMITTAL
- AVIANCA
- BREMBO
- BUDIMEX
- CAF
- CATERPILLAR
- CEMENGAL
- CIE AUTOMOTIVE
- COBERMETAL
- CODEME
- COMANSA
- COPACHISA
- COSENTINO
- DANFOSS
- DANOBAT
- DIAMOND C
- TRAILERS
- DOOSAN
- ELECNR
- EMBRAER
- FAURECIA
- FIAT
- FINANZAUTO
- FCC
- FERROVIAL
- FUNDIFAS
- GAMESA
- GENERAL ELECTRIC
- GESTAMP
- GPI TANKS
- GUARDIAN GLASS
- HARBIN HAFEI
- AIRBUS COMPOSITE
- HEIMBACH
- HONGDU
- AVIATION
- HYUNDAI
- INDAR
- INTEGRITY
- TOOL & MOLD
- JIULI
- KOMATSU
- KONSORCJUM
- STALI
- LIEBHERR
- LLAXTA
- MAHINDRA
- METALS USA
- MOLDTECH
- MTU
- NAVANTIA
- NATIONAL OILWELL VARCO
- NISSAN
- NOVARES
- NORDEX
- PICHON
- POWER ELECTRONICS
- RENFE
- RELIABLE REBAR
- RSTEEL FÁBRICA DE TUBOS METÁLICOS
- SAICA
- SAKANA
- SAMASZ
- SEAT
- SERMEFIT
- SHIMIZU
- SHOUGANG
- SIAM CEMENT GROUP
- SIEMENS
- SOFIDEL
- STADLER RAIL
- STALPROFIL
- STECON
- TALGO
- TECNOARANDA
- VALE
- VOLVO
- WUTKOWSKI

## COMPROMISO CON NUESTROS CLIENTES



## ESPAÑA

### GH CRANES & COMPONENTS

#### OFICINA CENTRAL

Apdo. 27 - B Salbatore  
20200 Beasain (Gipuzkoa) España  
T +34 943 805 660  
F +34 943 888 721  
ghcranes@ghcranes.com  
www.ghcranes.com

#### GH GLOBAL SERVICE

Polígono Basozabal, 2  
20212 Olaberria (Gipuzkoa) España  
T +34 902 205 100  
globalservice@ghcranes.com

#### MECANIZADOS ALSASUA, S.L. CENTRO DE MECANIZADO

Polígono Ibarria, 37  
31800 Altsasu (Navarra) España  
T +34 948 467 625

#### GH GUERRA MANUTENCIÓN GUEMA, S.A. FABRICACIÓN DE GRÚAS

Aiztiko Ind., 3  
31810 Bakaiku (Navarra) España  
T +34 948 562 611

## BRASIL

### GH DO BRASIL IND. E COM. LTDA.

Acesso pela Rod. Dom Gabriel  
P.B. Couto, Km 81  
13313-000 Cabreúva, Brasil  
T +55 1144090066  
vendas@ghcranes.com.br

## CHINA

### GH (SHANGHAI) LIFTING EQUIPMENT CO., LTD.

Floor 7, No. 966, Huaxu  
Road 201702 Qingpu District  
(Shanghai) China  
T +86 21 5988 7676  
ghchina@ghcranes.com

## COLOMBIA

### GH COLOMBIA SAS

Carrera 48 No 91-93 Castellana  
Bogotá, Colombia  
T +57 (1) 7504427  
ventasghcolombia@ghcranes.com

## EMIRATOS ÁRABES UNIDOS

### Abu Dhabi

GH CRANE SERVICES LLC OPC  
Office No - 95 Building Nasser  
al Suweidi, Plot 22 Mussafah M39  
P.O Box 132761  
Abu Dhabi, EAU  
T +971 2 681 2671  
gharabia@ghcranes.com

### Dubai

GH CRANES ARABIA FZCO  
Office No. 2501, 25th Floor  
Jafza One-Tower A,  
Jebel Ali Free Zone.  
P.O Box No, 263594  
Dubai, EAU  
T +971 4 881 0773  
gharabia@ghcranes.com

### Ras Al Khaima

GH CRANES & COMPONENTS  
FZ LLC  
Shed No. 16-17-22  
Al Hamra Industrial Zone-FZ,  
P.O Box 54729  
Ras Al Khaima, EAU  
T +971 7 266 3648  
gharabia@ghcranes.com

## ESTADOS UNIDOS

### GH CRANES & COMPONENTS

#### Illinois

REPUESTOS Y COMPONENTES  
9134 Gulfstream Road  
60423 Frankfort (Illinois), U.S.A.  
T +1 972 563 8333  
ghcranesusa@ghcranes.com

#### Texas

FABRICACIÓN Y SERVICIO  
14891 Hwy 205  
75160 Terrell (Texas), U.S.A.  
T +1 972 563 8333  
ghcranesusa@ghcranes.com

## FRANCIA

### GH FRANCE, SA

ZI Le Pan Loup  
Rue du Moulin de la Rousselière  
44800 Saint-Herblain, Francia  
T +33(0) 240 861 212  
ghfrance@ghcranes.com

## INDIA

### GH CRANES INDIA PVT. LTD.

A-3, Saket District Centre,  
District Centre, Sector 6,  
Pushp Vihar, Delhi Rd.,  
Pune 110017, India  
T +91 7030 70 5000  
ghindia@ghcranes.com

## MÉXICO

### GRÚAS GH MEXICO SA DE CV

Retorno 1, nº 28.  
Fraccionamiento Agroindustrial  
La Cruz  
El Marqués 76240 Queretaro,  
México  
T +52 44 22 77 55 03  
+52 44 22 77 50 74  
ghmexico@ghsa.com.mx

## PERÚ

### GH PERÚ S.A.C

Calle Bolognesi, 125 Of. 19,  
Miraflores  
15074 Lima, Perú  
T +51 1 734 32 99  
+51 987816231  
ventasghperu@ghcranes.com

## POLONIA

### GH CRANES SP. Z O.O

Ul. Górnicza 2b  
42-100 Kłobuck, Polonia  
T +48 34 359 73 17  
office@ghsa.pl

## PORTUGAL

### GH PORTUGAL

Zona industrial do Soeiro, Lote 9  
4745-399 São Mamede do  
Coronado - Trofa, Portugal  
T +351 229 821 688  
geral@ghcranes.com

## REINO DE ARABIA SAUDÍ INDUSTRIAS

### ELECTROMECAÑICAS GH, S.A.

Building No. 2634  
Ibn Sina, King Khalid Branch Road  
Al Khobar 6245 - 34627,  
Reino de Arabia Saudi  
T +966 54 2734345  
gharabia@ghcranes.com

## TAILANDIA

### LGH CRANES CO., LTD

137/4 Moo 8, Nongsak-Noenmok  
Road, Nong I-run, Ban Bueng  
20220 Chonburi, Tailandia  
T +66 (0)-2327 9399  
F +66 (0)-2327-9371  
ghthailand@ghcranes.com

**· GH ·**

**CRANES & COMPONENTS**

[www.ghcranes.com](http://www.ghcranes.com)